

## Multe legi sunt aplicate în mod aberant

Liliana Dobre, Director Marketing Nordic Import-Export: „Anul acesta ne propunem să avem o creștere de vânzări, față de anul trecut, cu cel puțin 10%, deși în condițiile economice actuale, cu siguranță va fi o provocare să atingem acest obiectiv”.

PSIH. GINA GHEOCA

### Care a fost cea mai bună campanie de produs?

Cele mai bune campanii sunt cele cu gratuitate sau reduceri de preț. Acestea au funcționat cel mai bine în ultima perioadă. Avem campanii promoționale la uleiul de măsline Costa d'Oro, la conservele de roșii Cirio, dar și la frișcă Hulala sau brânză Arla.

Pagina 20



### Reușim să performăm grație personalului foarte competent și devotat

Dr. Vladimir Poroch, Manager Spitalul Clinic de Urgență „Sf. Ioan”, Iași.

Pagina 9

### Medicina ca profesie liberală!

Dr. Canciu Mihai, Director Medical, Spitalul de Psihiatrie „dr. Gh. Preda”, Sibiu.

Pagina 10



### Nu există un sistem bazat pe performanță sau eficiență

Ana Maria Plugaru, Director Comercial Medicover [și dr. Violeta Diaconi], Director Medical Medicover.

Pagina 12



CIPRIAN MARCU, Director Public Health & Corporate Affairs, GlaxoSmithKline România.

### Industria farmaceutică este un finanțator al sistemului de sănătate

PSIH. GINA GHEOCA

#### Care este cel mai vândut produs în România?

Produsele care au înregistrat cele mai bune vânzări în 2009 sunt Seretide (tratament pentru astm [și BPOC], Augmentin [și Zinnat (antibiotice) [și Omeran (un medicament care tratează ulcerul)]. GSK are un portofoliu extins și diversificat de produse pe piața din România, care include atât o gamă extinsă de vaccinuri, cât și medicamente care tratează boli din arii precum respirator, diabet, urologie, neurologie, oncologie, HIV/SIDA.

#### Ce vânzări estimați pentru acest an?

Conform Cegedim, vânzările înregistrate de GSK în România în 2009 au fost de 517 milioane ron\*, reprezentând o creștere de aproximativ 5% comparativ cu anul 2008. Pentru 2010, o estimare este dificil de realizat, având în vedere dificultățile economice cu care ne confruntăm [și lipsa de predictabilitate a anumitor politici din sistemul de sănătate.

Pagina 18



facebook

VINO CU NOI PE FACEBOOK!

Rejeaua Info-Sănătate

Diana Ginecologie Daniela

Laura Daniela Tatiana

### Cum procedăm când un pacient are simptomele trezirii energiei Kundalini?

Lector univ. Ovidiu Brazdău, psiholog, doctor în medicină – specialitatea antropologie psihologică.

Pagina 2

### Inovația este cheia succesului Bayer

Cristian Florea, Marketing Director, Bayer Schering Pharma România.

Pagina 19

### Nu am închis din unități [și nici n-am făcut reduceri de personal

Isabelle Iacob, Director General al lanțului de farmacie Help Net.

Pagina 23

7 ani de Psihologia Ad. - cea mai citită revistă de psihologie din România!

SCIENTIFIC AMERICAN MIND

psihologia

SEXUL și NERVUL SECRET

COEFICIENTUL de CONSTITUZIE

CODEX CARACTERIAL

GENERALIST

## CUPRINS

2 EDITORIAL

3 EVENIMENTE DE SĂNĂTATE

7 SCIENTIFIC AMERICAN MIND  
PSIHOLOGIA AZI

9 SPITALE ȘI CENTRE MEDICALE

16 STUDII CLINICE

18 BUSINESS &amp; CORPORATE

24 ABONAMENTE / INFOWORLD

## INFO-SĂNĂTATE

Reșeaua Națională de Promovare  
și Informare în Instituțiile și  
Centrele de Sănătate

MANAGING DIRECTOR  
Lector univ. dr. Ovidiu Brazdău  
ovidiu@info-sanatate.ro  
www.ovidubrazdau.ro

Equity Partner  
Psihoterapeut Gina Gheoca  
Mobil: 0722.661.342

DIRECTOR REȘEA NAȚIONALĂ  
Viorica Muntean  
viorica@info-sanatate.ro  
Mobil: 0730.188.187

REDACȚIA  
Irene Arnăuțu, Ina Alion

TEHNOREDACTARE  
Liliana Bogdan

## VĂNZĂRI PUBLICITATE

Laura Ionescu, Senior Sales Manager  
laura.ionescu@info-sanatate.ro  
Mobil: 0732.669.053  
Adelina Marinescu,  
Advertising Sales Executive  
adelina@info-sanatate.ro  
Mobil: 0727.811.059

## PR

Mirela Banioti  
pr@info-sanatate.ro  
Mobil: 0735.310.031

## MARKETING SPITALE ȘI CENTRE

MEDICALE  
Mădălina Gagiu  
info3@info-sanatate.ro  
Mobil: 0724.242.235  
Tănase Ionela  
info2@info-sanatate.ro  
Mobil: 0730.710.756

## COMUNICATE DE PRESĂ

stiri@info-sanatate.ro

Rubrica „Știri de scurtă” este realizată  
cu sprijinul Agenției de Monitorizare a Presei  
MediaTrust  
www.mediatrust.ro

ADRESA REDACȚIEI  
Casa Presei Libere, Corp C1,  
Et. 3, Cam. 311-313  
E-mail: office@info-sanatate.ro  
www.info-sanatate.ro  
Tel/Fax: 021/668.51.12

Reșeaua Info-Sănătate este un proiect  
realizat de Asociația Info-Sănătate și  
dezvoltat în parteneriat cu Ministerul  
Sănătății, Colegiul Medicilor din România și  
Societatea Națională de Medicina Familiei.

Din Reșeaua fac parte toate spitalele județene  
și orașene importante, precum și spitale  
și clinici private gen Medicover, Romar, Synevo,  
MedAs, ProVita, ProMedical, American  
Medical Center, Munposan, Medcenter s.a.

Copyright:  
Asociația Info-Sănătate  
TIPAR: Ringier Print  
ISSN 2065 - 2348

Reșeaua Info-Sănătate este membru  
BRAT



Lector univ. Ovidiu Brazdău, psiholog, doctor în medicină – specialitatea antropologie psihologică

## Cum procedăm când un pacient are simptomele trezirii energiei Kundalini?

Se zice că practica yoga începe după trezirea lui Kundalini. Pot să confirm și eu. Am avut prima experiență a trezirii energiei Kundalini în 1995, datorită practicilor yoga. Trezirea energiei a însemnat o trezire la viață a tuturor corpurilor subtile, de la bioenergie și emoții, la minte și supraconștiință. La mine efectele au fost imediate, dar abia acum, la 15 ani de la acel moment, am început să înțeleg ce am trăit, și am început să văd altfel bolile și evoluția spirituală. Sunt suspinător al psihosomaticii, dar și un suspinător al tehnicilor yoga și al metodelor alternative. Trezirea energiei Kundalini poate genera apariția și ulterior dispariția subită a halucinațiilor, problemelor de ficat, rinichi, inimă și altele. Pentru că, pur și simplu, energia este

prea multă. Și îi ia ceva timp organismului să se adapteze și să o proceseze! Nu există cercetări relevante, dar din estimări se pare că aprox. 3-5% din populație are spontan treziri ale energiei Kundalini. Ceea ce înseamnă că 3-5% dintre pacienți sunt greșit diagnosticați. Cu o simplă căutare pe Google după „Kundalini Awakening Symptoms” puteți găsi liste și explicații detaliate cum să identificați și cum trebuie să procedați când aveți un pacient care prezintă simptomele trezirii lui Kundalini. Ce diagnostic să puneți? Conform DSM IV, diagnosticul este „Problemă religioasă sau spirituală”. Pentru celelalte simptome, de exemplu aritmii sau dureri pe coloana vertebrală, se recomandă tratamentul clasic de reechilibrare, dar în niciun caz

nu e bine să interveniți dur! De ce? E simplu! Organismul se adaptează singur în câteva luni! Și dacă organismul nu se adaptează, Kundalini „adoarme” la loc. Spontan, în mod natural, fără tratament! Undeva acolo în ADN-ul nostru, avem o regulă: să nu primim mai mult decât putem duce. Lansez o invitație profesorilor din cadrul Facultăților de Medicină: dacă doriți să prezentați viitorilor medici aceste informații, anunțați-mă. (și voi veni cu plăcere oriunde în țară! și nu singur, ci însoțit de câteva persoane care au energia Kundalini trezită și care pot demonstra live ce se întâmplă cu organismul nostru sub efectul energiei Kundalini!

ovidiu@info-sanatate.ro



REȘEAUA INFO-SĂNĂTATE: Publishing | Indoor Advertising | Flyer Distribution | Online



## INFO-SĂNĂTATE ONLINE [www.info-sanatate.ro](http://www.info-sanatate.ro)

### » INDEX MEDICAL

Include Fișele de prezentare ale tuturor spitalelor și centrelor medicale din România, precum și Fișele de prezentare ale medicilor, cu poză, prezentare și articole scrise.

### » INFO-SĂNĂTATE BUSINESS

Secțiune dedicată managerilor și profesioniștilor în media, marketing și comunicare din domeniul sănătății.

### » ARTICOLE ȘI INTERVIURI

Toate articolele sunt grupate atât pe categorii editoriale (Copii, Terapii naturiste, Psihologie, Sexologie etc.), cât și pe categorii medicale (Alergologie, Infecțioase, Chirurgie, Nutriție, Oncologie ș.a.).

### » VIDEO

Cele mai relevante video-uri din domeniul sănătății.

### » COMUNICATE DE PRESĂ

Informațiile sunt trimise de companiile din domeniul sănătății.

### » JOBURI, ANUNȘURI

Spațiu pentru mică publicitate oferit companiilor și utilizatorilor.

### » NEWSLETTER PERSONALIZAT

Newsletterul poate fi personalizat, pentru a include doar informații din categoriile medicale sau editoriale de interes.

**PREMIERĂ ÎN ROMÂNIA:** Orice medic sau specialist poate posta articole, care vor apărea în Fișa sa personală online!

**PUBLICAȚIE  
ACREDITATĂ DE  
CMR**

**ABONAMENT  
BENEFICIAZĂ DE  
5 CREDITE EMC**



**ABONAMENTE  
ZIARUL PENTRU  
MEDICI**

**Tarif abonament anual  
» 50 lei**

HDS INMEDIO  
Tel. direct: 031.407.82.44  
Tel: 031.407.82.50  
E-mail:  
[subscription@hdsnet.ro](mailto:subscription@hdsnet.ro)

## Revistele gratuite Info-Sănătate

Setul de reviste de sănătate gratuite Info-Sănătate pentru pacienți este format din titlurile: Mama și Copilul, Alimentația Corectă, Psihosomatica, Body Health & Care, Răceala și Gripa, Terapii Alternative și ediții speciale pe specializări. Tirajul mediu lunar este de 80-100.000 ex.

Reșeaua Info-Sănătate este în prezent activă în peste 300 de locații din 67 de localități. Detalii la [www.info-sanatate.ro](http://www.info-sanatate.ro)

## Evenimente AMF-B



**9 septembrie:**  
 Bolile infecțioase mereu în actualitate  
**14 octombrie:**  
 Boala neoplazică, prevenție [și depistare precoce  
**5-6 noiembrie:**  
 Conferința de neuropsihiatrie pentru medicii de familie  
**11 noiembrie:**  
 Ce e nou în abordarea bolilor cardiovasculare  
**9 decembrie:**  
 Sănătatea [și abuzurile noastre de fiecare zi

**EDS**  
 European Digestive Surgery

**EDS Postgraduate Course**  
 Cluj, Romania  
 4.-6. November 2010

**CHALLENGES IN GI-SURGERY**

- Workshop on the principles of Evidence Based Medicine
  - theory & practice of EBM
  - how to generate evidence
- 2-day Postgraduate Course discussing challenges in GI-surgery in six sessions including video sessions
- International faculty - recognized experts in their field
- For updated information visit us at:  
[www.edsurgery.org](http://www.edsurgery.org)

EDS  
 European Digestive Surgery

Department of General Surgery  
 Technical University of Munich  
 Isarstrasse 22  
 81675 Munich  
 Germany  
 Tel.: +49 89 4145 2123  
 Fax: +49 89 4145 4872  
 Mail: [edsurgery@med.uni-muenchen.de](mailto:edsurgery@med.uni-muenchen.de)  
 Internet: [www.edsurgery.org](http://www.edsurgery.org)

## Congresul Național de Medicină Internă, ediția XI

Evenimentul va avea loc la Căminul [ti]ciulata în perioada 31 martie - 2 aprilie 2011.  
 Organizator: Societatea Română de Medicină Internă. Pentru mai multe detalii vizitați site-ul Societății Române de Medicină Internă, [www.srmi.ro](http://www.srmi.ro)

## Simpozion Internațional de „Biochimie medicală [și Medicină moleculară”

În perioada 8-10 octombrie Universitatea „Alexandru Ioan Cuza” [și Universitatea de Medicină [și Farmacie „Gr.T.Popa” organizează la Iași, cu ocazia celebrării a 150 de ani de la înființarea Universității „Alexandru Ioan Cuza” din Iași, primul Simpozion Internațional de „Biochimie medicală [și Medicină moleculară”. Taxa de participare este de 250 lei.

## Societatea Română de Endoscopie Digestivă (SRED)



**Evenimente:**  
**12 - 14 noiembrie**  
 Shanghai, China: The 17th International Symposium on Endoscopic Ultrasonography.  
**12 - 13 decembrie**  
 Cairo, Egypt: 12th International Workshop on Therapeutic Endoscopy.  
**13 - 14 decembrie**  
 Amsterdam, The Netherlands: Amsterdam Live Endoscopy.  
**10 - 14 septembrie 2011**  
 Los Angeles, USA: International Congress of Endoscopy (ICE).  
 Detalii despre fiecare eveniment: [www.sred.ro](http://www.sred.ro)

## Înscrieți-vă din timp la Congresul SRML 2010!

În perioada 8 - 11 septembrie la Hotel Gorj din Târgu-Jiu, Societatea Română de Medicină de Laborator (SRML) în colaborare cu Spitalul Județean de Urgență Târgu-Jiu [și Societatea Română de Genetică Medicală organizează al 17-lea Congres Național de Medicină de Laborator, al 5-lea Congres Național al Asistenților Medicali de Laborator [și al 4-lea Simpozion de Imunopatologie. Evenimentele au ca temă „Îmbunătățirea performanțelor laboratorului medical”. Structura evenimentului va cuprinde conferințe plenare, comunicări orale [și sub formă de poster, mese rotunde, simpozioane de firmă. În paralel cu lucrările [tiințifice, se vor desfășura expozițiile medicale specializate CLINILAB (aparatură, reactivi [și accesorii de laborator) [și TEHNOMEDICA (aparatură [și echipamente medicale).  
 Email: [registration@srmlcongres.ro](mailto:registration@srmlcongres.ro)  
 Web: [www.srmlcongres.ro](http://www.srmlcongres.ro)  
 Management Congres SRML: Ralcom Exhibitions SRL  
 Tel.: 021/210.58.14; 021/210.65.40. Fax: 021/212.27.02



## Congresul CNFR 2010 - Congresul Național de Farmacie din România

În perioada 13 - 16 octombrie, Hotelul President din Târgu-Mureș va găzdui Congresul Național de Farmacie din România (CNFR 2010), ediția a XIV-a, Congres organizat de Societatea de [tiințe Farmaceutice din România [și Universitatea de Medicină [și Farmacie din Târgu-Mureș. CNFR 2010 va însemna un pas important în conjugarea eforturilor menite să răspundă la întrebarea „Farmacia românească de azi, pregătită pentru schimbările de mâine?” - tema congresului. Manifestarea [tiințifică constituie, de asemenea, un prilej de evaluare a progreselor [tiințelor farmaceutice din ultimii patru ani [și de conturare a viitoarelor direcții de cercetare - dezvoltare în sistemul farmaceutic. Congresul va fi însoțit de o expoziție medicală specializată, unde vor fi prezente companii din domeniul farmaceutic.  
 Email: [registration@cnfr2010.ro](mailto:registration@cnfr2010.ro). Web: [www.cnfr2010.ro](http://www.cnfr2010.ro)  
 Management Congres CNFR: Ralcom Exhibitions SRL  
 Tel.: 021/210.58.14; 021/210.65.40. Fax: 021/212.27.02



**EXPO Transilvania**  
 Cluj-Napoca, str. Aurel Vlaicu f.n.  
 Centrul expozițional / Exhibition Center

Co-organizatori / Co-Organizers:  
 Societatea Dentară Română  
 Asociația Națională a Tehnicienilor Dentari din România  
 Universitatea de Medicină și Farmacie „Iuliu Hațieganu” Cluj

Parteneri / Partners:  
 Direcția de Sănătate Publică a Județului Cluj  
 Casa Județeană de Asigurare de Sănătate Cluj

International Fair Specialised in Medical Equipment and Technologies - The 18<sup>th</sup> Edition  
**MEDICA**  
 Târg Internațional de tehnică și aparatură medicală - Ediția a XVIII-a

Showing specialised in Dentistry - The 9<sup>th</sup> Edition  
**EXPO DENT**  
 Salon specializat în stomatologie - Ediția a IX-a

Showing of natural and organic products - The 2<sup>nd</sup> Edition  
**BIO-VITA**  
 Salon de produse naturale și organice - Ediția a II-a

Showing of body care products and techniques - The 2<sup>nd</sup> Edition  
**ESTETICA**  
 Salon de tehnică și produse de îngrijire corporală - Ediția a II-a

**30 septembrie - 2 octombrie**  
 From 30<sup>th</sup> of September to 2<sup>nd</sup> of October 2010

email: [expo-transilvania@expo-transilvania.ro](mailto:expo-transilvania@expo-transilvania.ro) Tel./Fax: 004-0264-419-408, 0264-419-043

## Congresul Național de Medicină Dentară „Transilvania”

Congresul Național de Medicină Dentară „Transilvania” cu tema „Implicarea medicinei dentare în asigurarea calității vieții. Aspecte socio-economice ale practicii în medicina dentară” va avea loc la Casa de Cultură a Studenților Cluj-Napoca, în perioada 11 - 13 noiembrie. Evenimentul este organizat de: Colegiul Medicilor Dentiști din Cluj, Universitatea de Medicină și Farmacie „Iuliu Haieganu”, Uniunea Națională a Asociațiilor Stomatologice (UNAS), Societatea Română de Chirurgie Orală și Maxilofacială. Adresabilitate: medici dentiști și tehnicieni dentari. Educație Medicală Continuă: 24 credite. Contact: contact@medevents.ro; www.colegiulmedicilorodontistcluj.ro

## Congresul Național ORL

Societatea Română de Otorinolaringologie și Chirurgie Cervico-facială, în colaborare cu Universitatea de Medicină și Farmacie „Gr. T. Popa” Iași, Colegiul Medicilor din România și Societatea Medicilor și Naturaliștilor Iași, va organiza acest eveniment la Iași, în perioada 22-25 septembrie. Mai multe informații: www.congresorl2010.ro

## {coala Internațională „Medicina HIV în 2010”

Sub egida Colegiului de Medicină Baylor, a Academiei Europene HIV/SIDA și a Universității Ovidius, Centrul de Excelență Clinică HIV din Constanța anunță a doua ediție a {colii Internaționale cu titlul „Medicina HIV în 2010”. Această manifestare științifică se va desfășura în perioada 2-4 septembrie 2010 la hotelul Ibis din Constanța și se adresează profesioniștilor care lucrează cu persoane infectate sau afectate HIV (medici, asistente, psihologi, asistenți sociali [a.]). Principalele teme pe care această ediție a manifestării științifice

le vizează se referă la: 1. Abordarea individualizată și multidisciplinară a pacientului seropozitiv; 2. Comportamente de risc și aderența la tratamentul antiretroviral. După două zile de prezentări vor urma ateliere de mare interes. Deja au confirmat participarea lectori cu experiență din țară și din străinătate, agenda fiind în lucru. Manifestarea va fi acreditată de către Colegiul Medicilor din România și de Ordinul Asistenților Medicale Generaliste, a Moașelor și Asistenților Medicale din România. Cei interesați se pot înscrie



pe site-ul dedicat [www.hiv-school.ro](http://www.hiv-school.ro), taxa de participare fiind de 400 de lei. Termen limită pentru înscrieri: 1 iulie 2010.

Pentru detalii: Nicoleta Iacob, tel: 0735.553.049, e-mail: niacob@baylor-romania.ro; dr. Roxana Cernat, tel: 0723.364.468, e-mail: r.cernat@seanet.ro

**AR-MEDICA**  
**4-6 noiembrie 2010**

www.ar-medica.ro

CAMERA DE COMERȚ, INDUSTRIE ȘI AGRICULTURĂ ARAD  
**EXPO ARAD INTERNAȚIONAL**

**Târg internațional de medicină, aparatură medicală, stomatologie, farmacie, optică, protetică, servicii conexe**

Manager de proiect: Simona Văcaru, tel. +40-257-216520, fax: +40-257-216521  
 e-mail: expo2@ccia-arad.ro, www.expoarad.eu

ANA ASLAN INTERNATIONAL ACADEMY OF AGING  
 www.brainaging.ro

**Geriatric Medicine Symposia  
 BRAIN AGING - HOT TOPICS 2010**

Bucharest, Romania, October 21-22, 2010  
 Hotel Novotel Bucharest City Centre

Brain Aging Hot Topics 2010  
 Geriatric Medicine Symposia

Problems within the elderly  
 Different forms of Dementia - diagnostics and treatment  
 Heart and blood pressure  
 Geriatric medicine  
 BPSD  
 COPD  
 Food and geriatrics - body and mind  
 Depression and more  
 MRI and other forms of imaging

**EXPRIMS**  
 www.cataloage.ro

**medical.cataloage.ro\***  
 Construiți-vă propriul website medical în 5 minute!\*

\* din 01 Iunie 2010

## Conferința Națională de Medicină de Familie: „Medicina de familie, prezent și perspective“

Evenimentul va avea loc în perioada 23-25 septembrie la Teatrul Clasic „Ioan Slavici“ din Arad și este organizat de Societatea de Medicină de Familie - Medicină Generală Arad împreună cu Societatea Națională de Medicina Familiei - Medicină Generală și Universitatea de Vest „Vasile Goldi“, Arad. Manifestarea este organizată în colaborare cu societățile județene similare din Timiș, Bihor, Caraș-Severin, Alba, Hunedoara, Sălaj, Satu Mare, Maramureș. Cu această ocazie va avea loc șiedința de Senat a Societății Naționale de Medicina Familiei - Medicină Generală la care vor participa și cei peste 100 de senatori ai Societății. Totodată, va avea loc și Adunarea Generală a Federației Naționale a

Patronatelor Medicilor de Familie, la care vor fi prezentați și delegații Patronatelor locale.

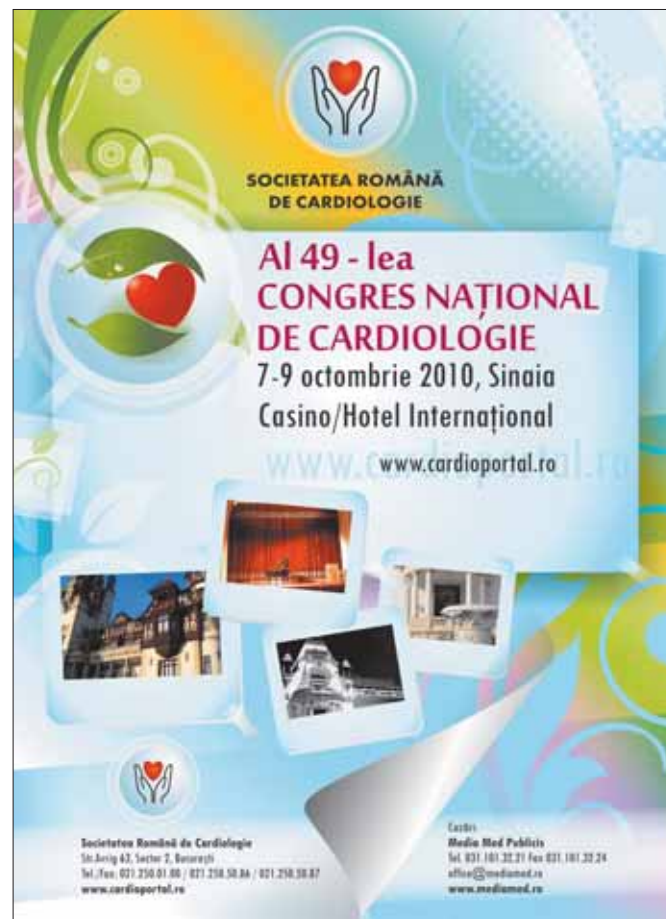
### Invitați

Conferința este cu participare internațională, la această manifestare confirmând deja prezența lectori de marcă din Ungaria, Germania, Israel, Suedia, Anglia. La deschiderea acestei manifestări au fost invitate personalitățile din conducerea Ministerului Sănătății, Colegiului Medicilor, Casei Naționale de Asigurări de Sănătate, Asociațiilor de Pacienți, precum și cele din conducerea locală județeană Arad.

### Program și Manifestări conexe

Concomitent cu lucrările conferinței se vor desfășura și workshopuri în 4 sesiuni cu capacități cuprinse între 60

și 120 locuri. Fiecare sesiune de workshop va avea o temă definită. De asemenea, în holul Teatrului se va organiza o expoziție de standuri. În premieră conferința va fi transmisă și live pe un site dedicat acestui eveniment. Din partea organizatorilor, participanților li se vor oferi materiale cu programul conferinței, 6 cofee break-uri, 2 lunch-uri, un cocktail de bun venit. Totodată, va avea loc și un program turistic: vizitarea orașului cu un trenuleț turistic, vizitarea cetății Aradului, concert de orgă, degustare de vinuri, drive-test etc. Contact: dr. Darabaniu Adrian, tel: 0745.415.619; dr. Ana Vamosiu, tel: 0723.573.422; dr. Adrian Maghera, tel: 0722.263.107; e-mail: info@amfa.ro; web: www.conferinta.confar.ro



## Evenimente 2010

**Congresul Asociației de Endocrinologie Clinică din România**  
 Organizator: Academia de Științe Medicale (ASM), Institutul Național de Endocrinologie „C. I. Parhon“, Colegiul Medicilor Brăila. Perioada: 1 - 4 septembrie.

Locația: Brăila. E-mail: levy51ro@yahoo.com

**Congresul Federației Române de Diabet, Nutriție și Boli Metabolice**

Organizator: Federația Română de Diabet, Nutriție, Boli Metabolice. Perioada: 7 - 9 septembrie. Locația: Facultatea de Științe Economice și Gestiunea Afacerilor, Cluj - Napoca. www.event-consulting.ro

**Congresul Uniunii Balcanice de Oncologie, B.U.ON**

Organizator: Balkan Union of Oncology. Perioada: 8 - 11 septembrie. Locația: Hotel Ibis, Sibiu. www.buon2010.econgres.ro

**Congresul SNPCAR**

Organizator: Societatea de Neurologie și Psihiatrie a Copilului și Adolescentului. Perioada: 22 - 26 septembrie. Locația: Hotelul President, Târgu - Mureș. www.snpcar.ro

**Congresul de Obstetrică și Ginecologie**

Organizator: Societatea Română de Obstetrică - Ginecologie. Perioada: 28 - 30 octombrie. Locația: Hotel Radisson, București. www.sogr.ro

### Colegiul Medicilor Dentiști din România Calendarul manifestărilor EMC



**Congres internațional: Managementul medico-dentar al pacienților cu afecțiuni generale.** Data: 6 - 9 octombrie. Nr. credite: 24 EMC.

Locul de desfășurare: București. Organizator: UNAS. Contact: tel./fax: 021/335.61.87, 021/337.00.40; e-mail secretariat: office@unas.ro

**Conferință națională: A V-a conferință națională de parodontologie.** Data: 7 octombrie. Nr. credite: 8 EMC. Locul de desfășurare: București. Organizator: AMSMB - UNAS. Contact: tel./fax: 021/335.61.87, 021/337.00.40; e-mail secretariat: office@unas.ro

## EDUCAȚIE MEDICALĂ - CONTINUĂ - U.N.A.S. - CALENDARUL CURSURILOR DE PERFECȚIONARE



Înscrierile se sisteză cu 5 zile înainte de începerea cursului. Numărul minim de cursanți pentru un curs este de 20 persoane. Majoritatea cursurilor vor avea loc la sediul asociației.

### August

**28, București:** Glandele salivare. Afecțiuni inflamatorii, litiaza salivară. Posibilități terapeutice în cabinet

**26-28, Hamburg-Germania:** ICOI World Congress XXVII

### Septembrie

**25, București:** Restaurări protetice pe implanturi în zona frontală

**25, Bacău:** Protezele mobile parțiale flexibile-fiabilitate, calitate, indicații

**25, Târgoviște:** Indicațiile utilizării pivoților de fibră de sticlă în reconstituirea coroană-radiculară vs. utilizarea pivoților metalici

### Octombrie

**30, București:** Tratatamentul preparator în protetica fixă

**30, Bacău:** Parodontitele apicale cronice-atitudine terapeutică

**29-30, Galați:** Punți speciale. Proteze mobilizabile cu sprijin implantar

### Noiembrie

**12-14, Budapesta:** Seminar de Competență în Estetică Dentară

**27, Bacău:** Antibioterapie în stomatologie

### Decembrie

**1-4, Xiamen-China:** ICOI-CSA Implant Symposium

**10-11, New-York:** ICOI/New York University Symposium

**18, Bacău:** Afecțiunile cardiace și tratamentele stomatologice

## Expodental

Expodental este o expoziție internațională cu caracter comercial pentru echipamente și produse stomatologice cu tradiție pe piața de profil din România. Evenimentul va avea loc în perioada 6-9 octombrie, la Sala Palatului din București. În cadrul expoziției, cu intrare liberă, se vor prezenta noutățile apărute în domeniu, vor avea loc demonstrații practice, se vor ține cursuri. Prin intermediul manifestărilor conexe din cadrul „Expodental“ latura comercială a expoziției se îmbină foarte bine cu cea științifică.

Manifestări conexe în cadrul expoziției: al XIV-lea Congres organizat de Uniunea Națională a Asociațiilor Stomatologice. Tema congresului: „Managementul me-



dico-dentar al pacienților cu afecțiuni generale”. Contact organizator: Expo Media Congress Center, adresa: str. Alexandru cel Bun nr. 2, sect. 2, București; tel/fax: 021/619.28.31, 031/418.98.19; e-mail: office@expocongres.ro; website: www.expocongres.ro

## Conferința Națională „Medicina Bazată pe Dovezi”

Evenimentul, organizat de Societatea Română de Medicină Internă, va avea loc în perioada 11-13 noiembrie la Palatul Patriarhiei din București. Întâlnirea științifică se va bucura de prezența a peste 700 de medici din întreaga țară (medici specialiști, rezidenți, medici primari, efii de secție, profesori și efii de catedră). Conferința reprezintă un mijloc de dezvoltare și afirmare a celor mai buni specialiști în medicina internă, precum și un cadru oficial de diseminare a informațiilor cu privire la cele mai noi descoperiri în domeniu. În paralel cu lucrările Conferinței se va organiza o amplă expoziție, în cadrul căreia peste 25 de companii farmaceutice și de aparatură medicală prezintă produsele în spații special

amenajate. Plata se face în contul IBAN RO82BRDE426SV37458704260, deschis la BRD-GSG, Agenția Iancului, beneficiar Societatea Română de Medicină Internă, Cod fiscal 14367920 cu mențiunea „taxă de participare la MBD 2010”, specificând numele întreg al titularului. Dovada efectuării plății va fi trimisă prin fax la numărul 021/315.65.37.

Pentru înscrierea medicilor rezidenți este necesară trimiterea prin fax sau e-mail a unei copii a carnetului de rezident.

Secretariat organizatoric: Ella Traveland, tel.: 021/315.65.11. Persoane de contact: Catalina Dinu, tel: 0753.359.693, e-mail: catalina.dinu@srmi.ro; Irina Stanca, tel: 0744.750.228, e-mail: irina.stanca@ella.ro. Web: www.srmi.

## Congres Național de Homeopatie

Societatea Română de Homeopatie sub patronajul CMR și CFR organizează Congresul Național de Homeopatie cu tema „Organon - 200 Ani”. Lucrările se vor desfășura în perioada 7 - 10 octombrie în București, în Aula „Ion Heliade Rădulescu”, Biblioteca Academiei Române, Calea Victoriei 125. Invitat de onoare dr. Roberto Petrucci, președintele Centrului de Homeopatie Milano Italia. Premiul „Prof. dr. doc. Gheorghe Bungetzianu” se va acorda pentru cea mai bună lucrare a unui medic homeopat cu vârsta mai mică de 35 ani. Congresul

va fi creditat EMC de către CMR și CFR. Lucrările se vor trimite la adresa de e-mail congres@homeopatie-srh.ro, până la 1 septembrie titlul și rezumatul, până la 15 septembrie lucrările în extenso. Taxa de participare se va achita în contul SRH CEC Bank București Agenția Cotroceni RO 04 CECEB50343RON 0650170 în lei, RO 65 CECEB 503C1EUR 2175540 în euro, Cod fiscal 1113 7535. Adresa SRH: {os. Pantelimon 27, sect. 2, București. La trimiterea documentelor care atestă plata taxei de participare trebuie specificat lizibil numele



participantului și mențiunea „Pentru Congresul Național de Homeopatie 2010 - Taxă de participare”. Date de contact: Luminița Galca, tel: 0724.078.101, e-mail: luminitagalca@yahoo.com; Mariana Nicolau, tel: 0720.644.302, e-mail: mariana.nicolau@cec.ro; web: www.homeopatie-srh.ro; e-mail: congres@homeopatie-srh.ro



**EIMCGP**  
European Internal Medicine Conference for General Practitioners

**FIRST ANNOUNCEMENT**



**EUCCP**  
European Conferences for Clinical Practices  
www.euccp.com

**2nd European Internal Medicine Conference for Internists, Family Doctors and General Practitioners (EIMCGP)**



Held under the auspices of:  
**Bucharest Association of Family Doctors and the National Society of Family Doctors in Romania**  
 • Rheumatology • Cardiology • Gastroenterology  
 • Physical Medicine and Rehabilitation

**WHEN?**  
**October 1-3, 2010**

**WHERE?**  
**Bucharest, Romania**  
 JW Marriott Grand Hotel

**Congress Organizers**

DISCOVERY CASCADE

Local congress Secretariat

**ROMANIA TRAVEL PLUS**

**Housing Office**

LIBERTY INCENTIVES & CONGRESSES  
 Darina Hoftova  
 dhof@liberty-incentive.cz  
 Tel: +420 296 337 611 • Fax: +420 296 337 663  
 When contacting the Local Congress Secretariat, kindly refer to the EIMCGP 2010

For more details and information about registration, please contact  
 Mrs. Lavinia Bodislav  
 Project Manager - Romania Travel Plus  
 www.rotravelplus.com/eimcgp2010  
 lavinia.bodislav@rotravelplus.com  
 Direct line: +4 021 230 51 10

## Congresul Național de Gastroenterologie, Hepatologie și Nutriție Pediatrică

Evenimentul este organizat de Societatea Română de Gastroenterologie, Hepatologie și Nutriție Pediatrică (SRGHNP) și Universitatea „Dunărea de Jos” - Facultatea de Medicină și va avea loc la Galași în perioada 1-3 septembrie. Manifestarea se adresează medicilor pediatri și medicilor de familie și se va desfășura sub formă de cursuri pre-congres, sesiuni de comunicări orale, simpozioane, sesiuni pos-

ter. EMC: 18 credite (estimativ). Taxe de participare valabile până la 15 august: medici pediatri specialiști/primari - 300 RON, membri ai SRGHNP - 250 RON, medici de familie - 200 RON, medici rezidenți - 100 RON. Taxa nu include cazare. Termenul limită pentru trimiterea rezumatelor pentru comunicările orale și postere: 1 august. Informații suplimentare: contact@medevents.ro; www.srghnp.ro

EXPERTII INFO-SĂNĂTATE RĂSPUND PE  
**WWW.INFO-SANATATE.RO**

**MEDICINĂ INTERNĂ**  
**TEODORA ALEXESCU** este medic specialist Medicină Internă, Spitalului Clinic CF Cluj-Napoca, și asist. univ. la UMF „Iuliu Hațieganu”.

**STOMATOLOGIE**  
**GEANINA MIU** este medic stomatolog, specialist în implantologie la Centrul Medical Best Medical-Style Optic.

**PEDIATRIE**  
**GENOVEVA HIASTRU** este medic specialist pediatru în cadrul Spitalului Euroclinic.

**DERMATOLOGIE ESTETICĂ**  
**DORIN MUNTEANU** este medic specialist în dermatologie. Estetician cu experiență de peste 30 ani în domeniu, are de peste 20 ani clinica proprie de dermatologie și estetică în Germania.

**PSIHLOGIE / PSIHOTERAPIE**  
**GINA GHEOCA** este psiholog, psihoterapeut în formare, psihoterapie Adleriană și Publishing Manager Reteaua Info-Sănătate.

**PSIHIATRIE PEDIATRICĂ**  
**NAE MIHAELA** este medic specialist Psihiatrie Pediatrică, în cadrul CMI Dr. Nae Mihaela.

**www.info-sanatate.ro**  
**ALĂTURĂ-TE COMUNITĂȚII ON-LINE INFO-SANATATE.RO**  
**RĂSPUNDE ȘI TU CITITORILOR ON-LINE**  
**Scrive-ne la gina@info-sanatate.ro**

SonoScape

**LIAMED** BRASOV  
 APARATURA MEDICALA

**SSI-8000**      **GAMĂ COMPLETĂ DE ECOGRAFE**







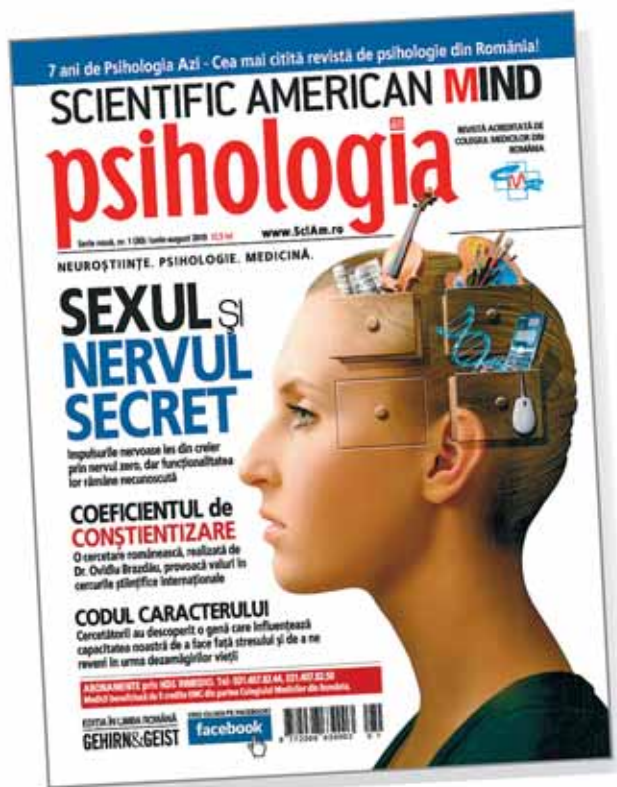
- Funcții complexe
- Acuratețe și claritate
- Arhitectură puternică
- Gamă diversă de sonde HD
- Performanțe multi-specialitate
- Ergonomic și interfață intuitivă

office@liamed.ro  
 www.liamed.ro

**0268-327.490**  
**0744-306.554**

# CEA MAI CITITĂ REVISTĂ DE ȘTIINȚĂ DIN LUME!

## Acum și în România!



### Abonează-te!

[www.SciAm.ro](http://www.SciAm.ro)

Publicație acreditată de Colegiul Medicilor din România.  
Abonații beneficiază de 5 credite EMC.

*infoline*  
ABONAMENTE

HDS INMEDIO  
Tel: 031.407.82.44  
031.407.82.50

**Preț abonament 6 ediții: 60 lei**  
**20% reducere față de prețul de copertă**

Revista este disponibilă la toate chioșcurile de presă, în Librăriile Humanitas, în librăria online [www.SciAm.ro](http://www.SciAm.ro), și pe bază de abonament prin HDS InMedio.

## izvorul cristalin

una caldă, una rece

### Apa. izvorul cristalin al vieții

Rece sau caldă. Sunt cele două minuni pe care le realizează dozatoarele în orice moment al zilei.

Apa, extrasă din izvoare de mare adâncime, asigură buna funcționare și hidratare necesară organismului.

Transportul este rapid, iar service-ul și asistența tehnică sunt gratuite pe toată perioada contractului.



Telefon: 021 351 42 55  
[www.izvorulcristalin.ro](http://www.izvorulcristalin.ro)

## Avem ceva cu care tratăm pe absolut oricine.



### Profesionalism.

Și compasiune. Și implicare. Pentru că o farmacie nu e o simplă afacere. Iar oamenii care intră în ea nu sunt niște simpli "consumatori". Sunt oameni care au nevoie de ajutor. Care nu se simt bine. Așa încât nici farmaciile Dona nu sunt niște magazine. Ci niște locuri în care întotdeauna vei găsi un farmacist, nu un vânzător. Locuri în care vei fi tratat corect și profesionist și îți se va da exact medicamentul de care ai nevoie. Nu mai mult, nu mai puțin. Iar dacă acesta nu se află în farmacie, îl vei primi garantat în maximum 24 de ore. Așa că te așteptăm în farmacia Dona de lângă casa ta, unde vei fi tratat ca un pacient, nu un client.

[www.farmaciledona.ro](http://www.farmaciledona.ro)

 **Farmaciile DONA**  
Drumul spre sănătate

## Congres Național de Oftalmologie

În perioada 29 septembrie - 2 octombrie 2010, Societatea Română de Oftalmologie organizează la Sinaia cel de-al IX-lea Congres Național de Oftalmologie. Mai multe detalii găsiți pe site-ul [www.ofthalmologia.ro](http://www.ofthalmologia.ro) sau la tel/fax: 021/210/65/40; 021/211.30.60

## Simpozionul Național de Magneziu

Simpozionul Național de Magneziu are loc în perioada 8-9 octombrie 2010 la București și este organizat de către Societatea Română de Cercetare a Magneziului (SRCM) sub egida International Society for the Development of Research on Magne-

sium. Simpozionul va include cursul „Implicații ale magneziului în patologie și terapeutică”. Tematica acoperă toată aria cercetărilor științifice. Contact: dr. Mihai Nechifor, tel: 0744.508.642, fax: 0232/211.820, e-mail: [nechifor@umfiasi.ro](mailto:nechifor@umfiasi.ro)

## CONGRESUL NAȚIONAL DE MEDICINĂ DE LABORATOR

Societatea Română de Medicină de Laborator (SRML), în colaborare cu Spitalul Județean de Urgență Târgu Jiu și Societatea Română de Genetică Medicală, organizează în perioada 8 - 11 septembrie cel de-al XVII-lea Congres Național de Medicină de Laborator, al V-lea Congres

Național al Asistenților Medicali de Laborator și al IV-lea Simpozion de Imunopatologie. Evenimentul va avea loc în cadrul Hotelului Gorj din Târgu Jiu, iar tematica va fi „Îmbunătățirea performanțelor laboratorului medical”. Mai multe detalii pe site-ul evenimentului: [www.srmlcongres.ro](http://www.srmlcongres.ro)

## Conferința Națională de Ortopedie și Traumatologie

Conferința Națională de Ortopedie și Traumatologie se desfășoară în perioada 6 - 9 octombrie 2010 la Cheile Grăditei, Fundata. Organizatorii evenimentului sunt reprezentanții Clinicii de Ortopedie Brașov. Vor fi abordate subiecte precum: traumatismele oaselor articulației genunchiului, bolile piciorului, artroscopie, varia. Mai multe informații puteți afla de pe site-ul [www.sorot.ro](http://www.sorot.ro) sau la tel: 021/317.31.38; fax: 021/317/21/32

## CONFERINȚA NAȚIONALĂ DE PSIHLOGIE

Facultatea de Psihologie și Științe ale Educației din Iași vă invită la Conferința Națională de Psihologie, ediția a V-a, în perioada 23-26 septembrie la Iași.

**Secțiuni.** Evaluare psihologică și psihodiagnostic, Metodologia cercetării în psihologie, Psihologia dezvoltării, Psihologia muncii și organizațională, Psihologia transporturilor, Psihologie cognitivă, Psihologie educațională, Psihologie judiciară și militară, Psihologie socială, Psihologie clinică și psihoterapie, Psihopedagogie specială, Științele educației, Psihologia cuplului și a familiei.

**Invitați speciali.** Prof. dr. James Maddux din SUA, prof. dr. Craig McGarty și Ana

Maria Bliuc din Australia, prof. dr. Ana Maria Silvana din Italia, Theo Peeters din Olanda, Terry Krupa, Debbie Radloff, Simona Sanislav și Ovidiu Lungu din Canada, Jerome Favrod și Valentino Pomini din Elveția, Irina Adomnic și din Franța.

### Taxă de participare

Taxa generală de participare este de 94 euro. Pentru studenți taxa este de 40 euro. Contravaloarea taxei de participare se achită în contul RO 81 BRDE240SV 35547872400 deschis la BRD agenția V. Conta - titular cont SC B2B Agency SRL. Contact: tel: 0232/267.833, 0744.617.712; e-mail: [secretariat@cnpsi.ro](mailto:secretariat@cnpsi.ro); [www.cnpsi.ro](http://www.cnpsi.ro)

## Congresul Național de Cardiologie

Societatea Română de Cardiologie organizează în perioada 7 - 9 octombrie 2010 Congresul Național de Cardiologie. Evenimentul va avea loc în cadrul Hotelului Internațional din Sinaia. Taxa de participare: rezidenți 120 lei, membri SRC 200 lei, non-membri SRC 250 lei, însoriți 150 lei. Tel/fax: 021/250.01.00, [www.cardiportal.ro](http://www.cardiportal.ro).

## CONFERINȚA NAȚIONALĂ DE PSIHOGERIATRIE „DIAGNOSTICUL SPERANȚEI”

Manifestarea creditată de Colegiul Psihologilor din România și Colegiul Medicilor din România, Ordinul Asistenților Medicali din România va avea loc la Piatra-Neamț, Teatrul Tinerețului, în perioada 1- 3 octombrie. Conferința se adresează în special medicilor, psihologilor, asistenților sociali și asistenților medicali, fiind creditată de către organizațiile profesionale. Conferința este deschisă tuturor specialiștilor ce lucrează în context socio-medical, precum și în vârstnicilor interesați de „arta îmbătrânirii”. Sunt așteptați să participe studenții și absolvenții ai universităților de psihologie, asistenți sociali, medici și ai colilor postliceale

sanitare cu preocupări asupra modului în care se pot implica în sprijinul celor aflați la vârsta senectății. Lucrările vor fi prezentate sub formă de comunicări științifice în cadrul secțiunilor, iar rezumatul lor cuprinzând titlul și numele autorului, instituția la care lucrează, (completate în Formularul de înscriere) vor fi comunicate pe adresa [alz\\_neamt@yahoo.com](mailto:alz_neamt@yahoo.com) până la data de 25 septembrie. Taxa de participare este de 150 lei, cazarea nu este inclusă în taxă, dar poate fi asigurată la solicitare anticipată (pre) între 50 și 150 lei/seară). Plata taxei de participare se va face în contul RO38BTRL0 280120535703600 Banca Transilvania până în data



de 30 septembrie 2010 sau direct în ziua Conferinței. Studenții la specializările psihologie, asistenți sociali, medici, sociologie etc. vor achita o taxă de participare de 50 lei. Pentru informații: Marta Vicol, tel: 0748.111.635; Romeo Panaitescu, tel: 0740.589.747; e-mail: [alz\\_neamt@yahoo.com](mailto:alz_neamt@yahoo.com)

cu susținerea Colegiului Medicilor din România

**PROFESIONIȘTII ȘTIU SĂ VINDECE. BANCA TRANSILVANIA ȘTIE SĂ AJUTE.**

**CREDITUL PENTRU NEVOI PROFESIONALE**

Dumneavoastră oferiți servicii medicale de calitate. Noi vă oferim finanțarea activității curente prin Creditul pentru nevoi profesionale - **20 000 de euro sumă maximă de creditare și 5 ani perioadă de rambursare. Fără garanții materiale sau avans!**

**BANCA TRANSILVANIA**  
BT

Banca oamenilor întreprinzători  
[www.bancatransilvania.ro](http://www.bancatransilvania.ro)

DIVIZIA PENTRU MEDICI

# Reușim să performăm grație personalului foarte competent și devotat

Dr. Vladimir Poroch, Manager Spitalul Clinic de Urgență „Sf. Ioan”, la[i]: „Reușim să performăm grație personalului foarte competent și devotat: ICM de peste 1.4, număr mare de cazuri rezolvate, infecții nosocomiale puține, intervenții chirurgicale deosebite”.

PSIH. GINA GHEOCA

## Ce-i lipsește spitalului dvs.?

Cea mai mare problemă a spitalului o constituie lipsa spațiilor pentru desfășurarea activității medicale. Funcțiunea într-un sistem pavilionar format din clădiri vechi (monumente istorice), deși ponderea este dezinut de clinicile cu profil chirurgical (chirurgie generală cu compartiment de chirurgie vasculară), unele unicat în regiunea Moldovei (ortopedie-traumatologie, chirurgie plastic-reconstructivă, arsuri). Cu toate acestea însă, reușim să performăm (ICM de peste 1.4, număr mare de cazuri rezolvate, infecții nosocomiale puține, intervenții chirurgicale deosebite) grație personalului foarte competent și devotat. Lipsa spațiilor se simte poate cel mai acut atunci când ne referim la blocurile operatorii, respectiv câte o sală de operație mare pentru fiecare specialitate chirurgicală, lucru total insuficient, având în vedere faptul că suntem un spital de urgență de anvergură regională. Acest deficiență este însă

momentan depășit printr-o riguroasă gestionare a programului operator, program derulat însă cu deosebite eforturi din partea personalului care, de multe ori, este nevoit să opereze și noaptea, activitatea șililor de operație fiind „în foc continuu”.

## Cum puteți soluționa toate acestea?

Toate aceste curențe ar putea fi rezolvate prin mutarea activității spitalului în clădirea nouă cu destinație institut de oncologie aflată încă în construcție, în curtea Spitalului de Urgență „Sf. Ioan”, lucru recunoscut de către toate forurile competente, constituind în același timp visul la care aspirăm de ani de zile orice angajat al spitalului. Am întreprins demersuri pentru a ni se aloca o parte a acestei clădiri noi, moderne în momentul în care construcția se va finaliza și am obținut promisiunea că cele două instituții medicale de importanță regională (Spitalul Clinic de Urgență „Sf. Ioan” lași Institutul Regional Oncologic lași) pot co-exista în locația nouă.

## Ați făcut proiecte cu finan-

## șuri europene?

Există în derulare un program de extindere și modernizare a ambulatoriului integrat al spitalului derulat prin Consiliul Județean lași cu fonduri nerambursabile europene. Lucrările tocmai au început spre finele lunii iulie și au o durată de execuție de 10 luni, valoarea fiind de aproximativ patru sute mii euro.

## Care sunt obiectivele planului dvs. managerial?

Două direcții majore: asigurarea unei asistențe medicale de foarte bună calitate folosind resursele cu maximă chibzuință și motivarea, stimularea personalului propriu.

## Aveți suficient personal?

În ceea ce privește Spitalul „Sf. Ioan” personalul existent este insuficient în contextul activității de asigurare a urgențelor, existând și posturi vacante.

## Ce-i lipsește sistemului sanitar din România?

Finanțarea adecvată.

## Ce are bun sistemul sanitar?

Specialiștii, oamenii.

## Ce ați schimba la sistemul sanitar?

În primul rând percepția pen-



DR. VLADIMIR POROCH,  
 Manager Spitalul Clinic de Urgență „Sf. Ioan”, lași.

tru a putea trata sistemul sanitar ca pe o prioritate... Restul doar derivă. În acest ecuație desigur, oamenii fac totul.

## Cum descrieți relația medic-pacient?

Este o relație în general bazată pe respect și încredere, chiar dacă uneori neajunsurile cotidiene o mai alterează.

## Ce le transmiteți colegilor dvs.?

Să fie optimiști și să aibă încredere ca finalmente va avea și România un sistem sanitar care să performeze...

## Noutăți

### 59% dintre tinerii din România nu și fac analizele de sânge anuale

59% dintre tinerii din România nu și fac analizele de sânge anuale, în timp ce, din cei 76% care merg la medic, 55% preferă clinicile private, arată un studiu realizat timp de 1 lună, în Second Life, în clinica CMU Virtual, pe un eșantion reprezentativ de 200 de tineri. Dintre cele mai frecvente probleme de sănătate cu care se confruntă tinerii din România, sunt semnalate cele ale danturii, în proporție de 34%. Problemele pulmonare sezoniere apar într-o proporție covârșitoare de 31%, fiind de cele mai multe ori asociate fumăturii. Tinerii din România preferă sfatul medicului într-o proporție de 39% atunci când se confruntă cu o problemă de sănătate, opinia familiei cântărind doar într-o proporție de 28%. 70% dintre tineri sunt mulțumiți de propriul aspect fizic, în timp ce 56% dintre tinerii respondenți se consideră să nu toți din punct de vedere fizic. Referitor la imunitate, 40% dintre tineri consideră că au un nivel al imunității bun, în timp ce 59% declară că nu suferă de stres.

## Jevtana® (cabazitaxel) injectabil este de acum disponibil în SUA

Sanofi-aventis a anunțat recent că Jevtana® (cabazitaxel) injectabil este de acum disponibil în Statele Unite pentru pacienții cu cancer de prostată metastazat hormono-rezistent (mHRPC) tratați anterior cu docetaxel. Punerea pe piață a medicamentului Jevtana survine la nici o lună de la evaluarea prioritărilor aprobarea acestuia de către agenția Food and Drug Administration (FDA) din Statele Unite. Jevtana în asociere cu prednison a fost aprobat pe baza rezultatelor studiului de fază III TROPIC, care a inclus 755 de pacienți cu cancer de prostată metastazat hormono-rezistent tratați anterior cu chimioterapie pe bază de docetaxel.

Rezultatele studiului au arătat o reducere semnificativă statistic de 30% [RR=0,70 (1 la 95%: 0,59-0,83); p<0,0001] a riscului de deces la pacienții care au primit Jevtana în asociere cu prednison, comparativ cu o chimioterapie constând în administrarea unei doze standard de mitoxantronă și prednison. Supraviețuirea globală mediană a pacienților tratați cu Jevtana plus prednison a fost de 15,1 (14,1-16,3) luni față de 12,7 (11,6-13,7) la pacienții tratați cu mitoxantronă și prednison.

Tratamentul hormonal este adesea primul tratament propus pacienților afectați de cancer de prostată metastazat. Pacienții care nu mai

rspund la tratamentul hormonal sunt, de obicei, tratați prin chimioterapie. Cu toate acestea, unii dintre ei dezvoltă rezistență la chimioterapie și boala lor continuă să evolueze. Înainte de Jevtana, nu exista nicio opțiune terapeutică de linia a doua care să permită îmbunătățirea ratei de supraviețuire a pacienților cu cancer de prostată metastazat hormono-rezistent. Asocierea Jevtana și prednison este primul și singurul tratament care a demonstrat un beneficiu semnificativ pentru supraviețuirea pacienților cu cancer de prostată metastazat hormono-rezistent tratați anterior cu o chimioterapie pe bază de docetaxel.



În studiul TROPIC, reacțiile adverse de grad 1-4 cele mai frecvente (= 10%) au inclus anemie, leucopenie, neutropenie, trombocitopenie, diaree, oboseală, greață, vărsături, constipație, astenie, dureri abdominale, hematurie, dursalgie, anorexie, neuropatie periferică, piroxie, dispnee, disgeuzie, tuse, artralgie și alopecie. Reacțiile adverse de grad 3-4 cele mai frecvente (= 5%) la pacienții tratați cu Jevtana au inclus neutropenie, leucopenie, anemie, neutropenie febrilă, diaree, oboseală și astenie. Întreruperea tratamentului din cauza reacțiilor adverse s-a produs la 18% din pacienții tratați cu Jevtana și la 8% din pacienții tratați cu mitoxantronă.

## Apa Jana



Apa Jana Baby este cea mai bună alegere pentru copilul tău, grație compoziției de electroliți și minerale naturale. Specialiștii europeni din instituții de control al calității au atestat puritatea impecabilă a acesteia și au recomandat-o pentru a fi utilizată în alimentația nou-nscuților. Inclusiv ambalajul de 0,25 l este special conceput pentru copii.

Nout` Ji

**Sensodyne Rapid**

Sensodyne Rapid are o formulă special concepută, cu acetat de stronțiu, care sigilează canalele dentinare expuse, prevenind astfel stimulii să ajungă la nerv [i să provoace durerea. Efectul rapid [i eficient poate fi testat aplicând pe zona dureroasă a dintelui o cantitate de mărimea unui bob de mazăre cu care se masează dinții timp de 60 de secunde. Imediat se poate simți diferența: poți să bei ceva rece sau fierbinte, iar durerea nu mai apare. În plus, folosit de 2 ori pe zi, la fiecare periaj, oferă protecție pe termen lung împotriva durerii cauzate de sensibilitatea dureroasă a dinților, pe lângă toate beneficiile unei paste de dinți obișnuite: protecție anticarie, curățare [i o respirație proaspătă.

**Donavital reduce tulburările din perioada menstruală**

Dacă simțiți, înainte cu 1 săptămână de menstruație, senzația bruscă de căldură, bufeuri, căvi se înroșește fața, o stare continuă de nervozitate pe care nu v-o explicați, anxietate [i depresie, transpirați abundent noaptea, înseamnă că suferiți de sindromul premenstrual. Toate aceste stări pot fi combătute cu Donavital, un produs 100% natural, care reduce cu peste 90% stările neplăcute datorate sindromului premenstrual, atenuează tulburările din perioada menstruală, reglează secreția hormonală ovariană [i ciclul menstrual, favorizează fertilitatea [i reduce stările specifice perioadei premenopauze [i de menopauză. Se administrează 4 ml pe zi în doză unică, diluat în puțin apă, dimineața, înainte de masă. Pentru consolidarea rezultatelor, se recomandă folosirea Donavital pentru o perioadă de minim 3 luni. Preț recomandat: 15,04 ron.

**Medicina ca profesie liberală!**

Dr. Canciu Mihai, Director Medical, Spitalul de Psihiatrie „dr. Gh. Preda”, Sibiu: „Colegilor mei le transmit să se asocieze în organizații profesionale [i să-și impună punctul de vedere [i să promoveze medicina ca profesie liberală!”

PSIH. GINA GHEOCA

**Ce realizări excepționale ați avut?**

Spitalul nu înregistrează datorii restante față de furnizorii de bunuri [i servicii.

**Ce-i lipsește spitalului dvs.?**

Sunt necesare lucrări de renovare [i modernizare a unor pavilioane, ce vor fi realizate din fonduri ale Consiliului Județean Sibiu, fonduri europene la care am aplicat până în prezent [i fonduri proprii.

**Despre ce e vorba în proiectele cu finanțări europene [i la ce sumă se ridică?**

Derulăm un proiect de informatizare a spitalului finanțat prin fonduri europene nerambursabile în valoare de aprox. 450.000 euro. Se află în faza incipientă un al 2-lea proiect

din fonduri europene prin care dorim reabilitarea [i modernizarea ambulatoriilor integrate ale spitalului.

**Care sunt obiectivele planului dvs. managerial?**

Creșterea calității serviciilor medicale, creșterea accesibilității populației la serviciile medicale, scăderea stigmei sociale a pacienților psihici.

**Cu ce alte probleme vă confrunțați?**

Lipsa medicilor în specialitatea psihiatrie [i neurologie pediatrică.

**Ce măsuri puteți lua pentru a remedia neajunsurile?**

Unitatea noastră nu poate remedia singură acest deficit.

Una dintre măsurile luate de MS este reducerea personalului în toate spitalele. Cum comentați

**această măsură?**

Considerăm că personalul medical este la limita inferioară a normării, deci reducerea personalului ar duce la imposibilitatea acordării serviciilor medicale.

**Ce-i lipsește sistemului sanitar din România?**

Sistemului sanitar îi lipsesc finanțarea corespunzătoare, autonomia decizională, casele private de asigurări de sănătate, salariile corespunzătoare...

**Ce are bun sistemul sanitar din România?**

Oamenii [i implicarea profesioniștilor din domeniu.

**Ce ați schimba la sistemul sanitar?**

Legi [i percepții.

**Cum descrieți relația medic-pacient din punctul dvs. de vedere?**

Relația medic - pacient este optimă.

**Ce le transmiteți colegilor dvs.?**

Colegilor mei le transmit să se asocieze în organizații profesionale [i să-și impună punctul de vedere [i să promoveze medicina ca profesie liberală!

**Cum vedeți viitorul sistemului medical românesc?**

Fără finanțarea corespunzătoare, fără medici rămași în țară, viitorul sistemului este sumbru.

**Ce păreri aveți despre reorganizarea spitalelor?**

Reorganizarea spitalelor în colaborare cu autoritățile locale este o măsură benefică, fiind importantă implicarea directă a comunității locale în strategia de dezvoltare a serviciilor medicale. Influențele acestor modificări sunt pozitive pentru spitalul nostru, pentru populație [i pentru sistemul sanitar în general.

**Soluția cu beneficii pentru pacienți: privatizarea sistemului**

Conf. dr. Alexandra Crăciun, Manager Biogen.

PSIH. GINA GHEOCA

**La cât s-a ridicat investiția de deschidere a laboratorului?**

Am început laboratorul, în urmă cu 7 ani, cu o investiție inițială de 4.000 euro. Se efectuau doar analize de hematologie [i biochimie.

**Ați apelat la fonduri europene?**

În septembrie 2008 am depus un proiect de fonduri europene pentru creșterea competitivității economice (POS1), iar în iunie 2009 s-a semnat contractul cu ANIMMC (organizația coordonatoare) în valoare de 833.000 RON.

**Câți angajați aveți?**

Sunt 8 angajați.

**Care sunt obiectivele planului managerial?**

Deschiderea de noi puncte de lucru; colaborări cu alte centre.

**Cu ce probleme legislative vă confrunțați?**

Centrele medicale sunt or-

ganizate în societăți comerciale neplătitoare de TVA, conform reglementărilor în vigoare ale Camerei de Comerț [i a codului CAEN. Investițiile în echipamente de laborator sunt semnificative [i necesare, cel puțin în ultimii 10 ani, investițiile cu aparatură nouă într-un laborator performant ridicându-se la peste 200.000 euro. TVA reprezintă o sumă considerabilă care în prezent este plătită de societate, ea neputând să recupereze TVA.

reabil care în prezent este plătită de societate, ea neputând să recupereze TVA.

**Ce propuneri aveți în acest sens?**

Posibilitatea de a fi scutiți de plata TVA la achiziția de aparatură medicală.

**Care este valoarea contractului cu CAS?**

Contractul pe 2010 permite efectuarea de analize gratuite la aproximativ 500 pacienți, lunar. În luna mai am primit un avans de 37% din suma contractată pe luna aprilie. În alte județe, întârzierile sunt mai mari.

**Ce are bun sistemul sanitar din România?**

Posibilitatea pacientului de a-și alege medicul curant (în alte țări nu ai această libertate), posibilitatea de a solicita servicii gratuite cel puțin o dată pe an.

Cum descrieți relația medic-pacient în acest moment [i cum ar trebui să fie



CONF. DR. ALEXANDRA CRĂCIUN, Manager Biogen.

**din punctul dvs. de vedere?**

Relația pacient-medice este, în ultimul timp, „tensionată” din cauza unei mediatizări negative la adresa medicilor.

**Cum vedeți viitorul sistemului medical românesc?**

Privatizarea sistemului este singura soluție care ar aduce beneficii pacientului. Colectarea regională a contribuțiilor la sănătate, transparența în modul de cheltuire a fondurilor [i reducerea birocrăției prin eficientizarea sistemului informatic.



# Performan]` managerial` de excep]ie

Ec. Alexandru Mihuj, Manager Spitalul Clinic de Pediatrie Sibiu.

PSIH. GINA GHEOCA

## Ce-i lipse[te spitalului dvs.?

Un spital nou cu dotare modern` [i circuitele func]ionale solicitate de lege. Trebuie s` explic afirma]ia de mai sus. Spitalul Clinic de Pediatrie Sibiu este spital clinic universitar cu personalitate juridic` [i administrativ` din 1999, baza clinic` pentru Facultatea de Medicin` „Victor Papilian”, din cadrul Universit`ii "Lucian Blaga" Sibiu, care-[i defa[oar` activitatea multipavilionar, \n trei loca]ii diferite \n municipiul Sibiu.

Activitatea celor trei clinici de specialitate diferite, (Pediatrie, Chirurgie [i Ortopedie Pediatric` [i Infec]ioase Copii) este astfel \ngreunat` mai ales sub aspectul consulta]iilor interdisciplinare, iar mai nou blocajul posturilor neocupate din cauza crizei ne creeaz` mari probleme, at` sub aspectul imaginii spitalului \n comunitatea sibian`, c` [i sub aspectul muncii cadrelor medicale care sunt nevoite s`-[i desf`[oare activitatea \n condi]ii de stress tot mai accentuat de la o zi la alta. Un singur exemplu a[ dori s` v` dau ca s` \n-]elege]i mai bine ce am dorit s` spun anterior. Compartimentul de Oftalmologie func]ioneaz` de aproximativ doi ani doar cu un medic (1/2 norma) ceea ce este total insuficient la un num`r foarte mare de solicit`ri pentru această specialitate. CPU func]ioneaz` \n regim de permanen]`, doar cu cinci medici pediatri titulari pe post la un necesar de 11 medici. Este cunoscut faptul c` specialitatea medicin` de urgen]` este \nc` deficitar` la nivel na]ional, ceea ce ne afecteaz` [i pe noi. Cu toate acestea, activitatea \n compartiment se desf`[oar` \n condi]ii relativ bune, dar nu lipsit` de stress [i de nemul]umirile apar]in`torilor care transform` CPU de Pediatrie \n medicin` de familie mai ales s`mb`ta [i duminica, c`nd aceste cabinete sunt \nchise. Situa]iile mai sus citate nu pot fi rezolvate de c`tre conducerea spitalului dec`t dup` deblocarea posturilor din s`n` tate [i atunci doar dac` munca personalului medical va fi respectat` [i cotat` la adev`rata valoare.

**Ce realiz`ri excep]ionale a]i avut?**

Ne-am str`duit \n primul r`nd s` form`m o echip` la nivelul \ntregului spital, nu numai la nivelul conducerii, printr-o con[tientizare permanent` a \ntregului personal \n ceea ce prive[te cheltuirea banului public. Raportul cost - eficien]` a stat \n aten]ia tuturor [efilor de sec]ii [i compartimente medicale, banii mai mul]i sau mai pu]ini, se cheltuiesc dup` ni[te priorit`ii foarte bine cunoscute, ceea ce a condus la datorii „0” \n ultimii 8 ani. Astfel am reu[it s` igieniz`m \n totalitate spa]iile medicale, s` asigur`m un design pl`cut at`t pentru pacien]i [i apar]in`tori, c`t [i pentru personalul angajat. Am \ncercat ca \n ni[te cl`diri vechi de la \nceputul secolului XX s` asigur`m pe c`t a fost posibil circuitele func]ionale necesare unui spital de copii, s` asigur`m condi]ii optime de munc` personalului medical, s` dot`m clinicele cu aparat`r medical` de v`rf, fie prin achiz]ii proprii din fondul de dezvoltare al spitalului, fie prin diverse dona]ii [i sponsoriz`ri [i chiar prin aparatura primit` de la Ministerul S`n`t`ii. Realiz`ri foarte importante pentru spital [i comunitatea sibian` sunt:

- crearea \n cadrul spitalului a unui laborator de cercetare \n medicina respiratorie la copil, datorat` unui proiect European pe care Universitatea „Lucian Blaga” Sibiu l-a c`tigat ca unitate eligibil`, \n valoare de 2,2 milioane Euro, laborator care func]ioneaz` \n spa]iile Clinicii de Pediatrie;
- Compartimentul Primiri - Urgen]e, cu o dotare de v`rf, care asigur` asisten]` medical` de urgen]` pentru \ntreg jude]ul. Din p`cate, blocarea posturilor ne face mari deservicii, deoarece nu putem angaja personal care s` exploateze dotarea excep]ional` a laboratorului de cercetare, nu putem accesa proiecte de cercetare care s` aduc` venituri pentru func]ionalitatea acestui laborator [i asigur`m cu mari dificult`ii func]ionalitatea Compartimentului Primiri - Urgen]e.

**A]i f`cut proiecte cu finan]`ri europene...**

Da. Spitalul Clinic de Pediatrie Sibiu este beneficiarul unui proiect European POSCCE \n valoare de 80.000 Euro, care prive[te \nt`rirea capacit`ii de management institu]ional.

Proiectul s-a derulat pe parcursul a 9 luni [i a constat \n mod deosebit \n realizarea unui soft medical integrat, precum [i \n achiz]ionarea hardului necesar realiz`rii lui. Gra]ie implement`rii acestui proiect, spitalul este acum \n posesia unei fi[e electronice a pacientului, care se \ntocme[te \nc` de la internare [i monitorizeaz` absolut toate aspectele medicale ale acestuia, precum [i cele cu privire la costurile din perioada spitaliz`rii. Fiecare pacient prime[te la internare un cod de bare, prin intermediul c`ruia toate sectoarele care vin \n contact cu acel pacient \l reg`sesc automat \n baza de date, aceasta duc`nd la o scurtare foarte mare a timpului privind mi[carea datelor personale. Rezultatele analizelor de laborator, dup` efectuarea [i validarea lor, ajung automat \n baza de date, astfel \nc`c`t medicul curant s` nu mai a[tepte ca alt`dat` biletul cu rezultatele din laborator, proces care alt`dat`, din cauza dispers`rii sec]iilor clinice, necesita mult timp.

**A]i beneficiat de fonduri de la Prim`rie?**

De-a lungul ultimilor 5 ani Primaria Sibiu ne-a alocat fonduri importante din bugetul ei, mai ales pentru reamenaj`ri de spa]ii [i igieniz`ri interioare \n vederea realiz`rii unor circuite func]ionale optime, cerute de lege. Pentru anul \n curs nu au fost alocate fonduri din bugetul local, dar \nc` mai este timp [i, \n eventualitatea unei rectific`ri bugetare s-ar putea s` beneficiem [i noi de ceva fonduri.

**Care sunt obiectivele planului dvs. managerial?**

- Exerci]area unui management medical [i mai cu seam` administrativ dinamic [i elastic, menit s` cunoasc` permanent realit`jile spitalului [i s` intevin` profilactic mai ales [i, curativ \n timp oportun pentru eficientizarea activit`jilor dintr-un spital ale c`rui sec]ii clinice sunt dispersate la trei adrese diferite ale ora]ului.
- Realizarea unui serviciu modern de primire [i rezolvare a marilor urgen]e, de colaborare interdisciplinar` oportun` pentru bolnav, de selec]ie [i triaj calificat a intern`rilor c`tre cele 3 sec]ii clinice ale spitalului;
- Cre[terea performan]ei labo-

ratoarelor, clinic [i imagistic, [i diversificarea ofertei acestora c`tre comunitate, rentabilizarea utiliz`rii acestora.

**Cu ce alte probleme v` confrun]a]i?**

Personal insuficient \n CPU - lipsa medicilor urgenti[ti, lipsa doctorilor \n specialitatea oftalmologie [i ATI, pu]ini reziden]i pe chirurgie [i ortopedie pediatric`, finan]area incomplet` \n ultimile luni din partea CJAS, care din totalul serviciilor prestate ne deconteaz` doar banii de salarii pentru personal. Speran]a de a mai men]ine spitalul nostru o unitate f`r` datorii este tot mai pu]in probabil`.

**Ce m` suri pute]i lua pentru a remedia neajunsurile?**

Sunt neajunsuri care stau \n puterea echipei manageriale s` le remedieze, cum ar fi, reducerea cheltuielilor materiale la limita posibilului, dar lipsa personalului medical calificat, deficien]a major` actual`, deficien]a care cre[te tot mai mult presiunea pe personalul existent, cre[te oboseala (7 - 8 sau mai multe g`rzi pe lun`), cre[te solicitarea zilnic` din partea pacien]ilor [i din partea apar]in`torilor. Personalul medical existent este tot mai obosit [i solicitat nu numai de problemele curente ale pacien]ilor, dar mai nou [i de m`surile administrative, cum ar fi \nmul]irea p`n` la absurd a tot felul de raport`ri.

**Ave]i nevoie de personal?**

Func]ion`m cu o schem` foarte, foarte sub]ire. Noi abia a[tept`m deblocarea posturilor s` putem completa cu personal unele compartimente care func]ioneaz` la cot` de avarie.

**Ce-i lipse[te sistemului sanitar din Rom`nia?**

Elaborarea [i recunoa[terea la nivel na]ional a ghidurilor [i protocoalelor de boal`.

**Ce are bun sistemul sanitar din Rom`nia?**

Mai nou hot`r`rea descentraliz`rii sistemului [i trecerea spitalelor la consiliile locale, care risc` \ns` s` r`m`n` ni[te simple m`surile decorative far` transferul \n totalitate a banilor colecta]i de CJAS.

**Ce a]i schimba la sistemul sanitar?**

Mai mult` stabilitate legislativ` sanitar`, o mai mare apreciere a conduc`torilor acesteia, precum [i o autonomie l`rgit`

pentru politica de personal a fiec`rei institu]ii spitalice[ti.

**Cum descri]i rela]ia medic-pacient?**

\n spitalele de copii, rela]ia medic - pacient, eu o v`d \ntr-un mod cu totul aparte [i la propriu, [i la figurat. Medicul pediatru are o sensibilitate crescut` \n ceea ce prive[te rela]ia cu pacientul, [tiind foarte bine c` un copil con[tientizeaz` sau nu, \n func]ie de v`rst`, ceea ce i se \nt`mpl` \n timpul unei consulta]ii sau a intern`rii. Medicul pediatru, cred eu, este un medic de succes numai dac` iube[te cu adev`rat copiii. El poate crea at`t \n sufletul pacientului, dar mai ales \n cel al apar]in`torului o stare de lini[te [i de \ncredere, care asigur` \ns` n`to[irea mai rapid` a micu]ului, iar apar]in`torul pleac` lini[tit c` este pe m`inile cele mai bune. Calmul [i c`ldura pe care pediatrul o are \n cele mai multe situa]ii \n rela]ia cu pacientul, dar mai ales cu apar]in`torul uneori, ([i nu de pu]ine ori se \nt`mpl` [i a[a] apar]in`tori surescita]i de boala copilului, fie c` nu accept` s` a[tepte la r`nd crez`nd c` numai copilul lor este atunci \n necaz, fie c` nu vor sa [tie c` [i sistemul sanitar este afectat \ntr-un fel sau altul de criz`, se revolt` [i atunci reac]ioneaz` neadecvat, apostrof`nd sau chiar agres`nd cadrele medicale. Medicul, \n loc sa se ocupe de pacient, trebuie s` cheme paza sau poli]ia pentru a face ordinea necesar` func]ion`rii cabinetului sau compartimentului de urgen]`.

**Ce le transmite]i colegilor dvs.?**

Sunt un optimist incurabil [i sper c` totul este trec`tor, chiar [i criza aceasta. Ca atare, ar trebui s` avem r`bdare s` continu`m s` muncim fiecare la locul s`u de munc` [i mai ales s` nu ne dezam`gim bolnavii.

**Cum vede]i viitorul sistemului medical rom`nesc?**

Sistemul medical rom`nesc trebuie s` ajung` din urm` sistemele medicale din lume at`t sub aspectul salariz`rii [i con[tientiz`rii personalului, c`t mai ales din punct de vedere al dot`rii [i asigur`rii spa]iilor moderne necesare unei foarte bune func]ionalit`ji spitalice[ti.

Nout` Ji

## Photoderm

Toate produsele Photoderm sunt rezistente la apă [i transpira]ie, fotostabile [i non-comedogene.

## Pachetul Family Protection



Photoderm Kid SPF 50+, 200 ml: fotoprotec]ie maximă, dublă protec]ie împotriva degradării ADN-ului celular. Previne apari]ia arsurilor solare. Textură ultrafluidă, invizibilă, fără parafum. Photoderm Spray SPF 20, 400 ml: fotoprotec]ie medie cu textură ultrafluidă [i parfumată. Pre]: 86,9 lei pentru Photoderm Spray SPF 20, 400 ml [i 64,7 lei pentru Photoderm Kid SPF 50+, 200 ml.

**Pachetul Bronzage Chic**  
Photoderm Bronz SPF 40, 200 ml: fotoprotec]ie înaltă. Textură ultrafluidă, invizibilă [i parfumată delicat. Photoderm Lo]iune Reparatore după Plajă, 200 ml: hidratează [i calmează pielea după expunerea la soare. Reduce uscăciunea cutanată, prelungind astfel bronzul. Pre]: 42,9 lei pentru Photoderm Lo]iune Reparatore după Plajă, 200 ml [i 87,6 lei pentru Photoderm Bronz SPF 40, 200 ml.



**Ocean Fresh Gel**  
Noul Lactacyd Femina Ocean Fresh Gel oferă îngrijire eficientă [i prospere pe durata întregii zile, păstrând echilibrul biologic al zonei intime. Formula sa specială cu conținut de acid lactic, similar cu cel conținut de flora vaginală, menține pH-ul zonei intime la un nivel optim [i ajută la menținerea mecanismului natural de protec]ie împotriva factorilor externi care pot cauza infec]ii. În plus, prin formula sa antibacteriană, Ocean Fresh Gel oferă protec]ie împotriva mirosurilor neplăcute care însoțesc o eventuală infec]ie [i este îmbogățit cu un parfum delicat.



**Care sunt investi]iile Medicover pentru 2010?**  
**Ana Maria Plugaru, Director Comercial:** Nout` jile acestui an sunt cele două centre deschise de Medicover România, Centrul de recuperare fizică medicală din clinica Medicover Victoria care a beneficiat de o investi]ie de 0.4 milioane euro [i Centrul de excelență în gastroenterologie din clinica Medicover Pipera în care au fost investi]i 0,6 milioane euro [i care oferă nu numai investiga]ii sofisticate pentru bolile digestive, ci [i un set complet de analize avansate pentru afec]iunile sistemului digestiv. Planul cel mai important pentru finalul acestui an este deschiderea unui centru de chirurgie de zi [i de diagnostic imagistic, urmând ca, în maxim doi ani, Medicover să aibă în Bu-

# Nu există un sistem bazat pe performan]ă sau eficien]ă

Interviu cu dna Ana Maria Plugaru, Director Comercial Medicover [i dr. Violeta Diaconi], Director Medical Medicover.

PSIH. GINA GHEOCA

## Care sunt investi]iile Medicover pentru 2010?

**Ana Maria Plugaru, Director Comercial:** Nout` jile acestui an sunt cele două centre deschise de Medicover România, Centrul de recuperare fizică medicală din clinica Medicover Victoria care a beneficiat de o investi]ie de 0.4 milioane euro [i Centrul de excelență în gastroenterologie din clinica Medicover Pipera în care au fost investi]i 0,6 milioane euro [i care oferă nu numai investiga]ii sofisticate pentru bolile digestive, ci [i un set complet de analize avansate pentru afec]iunile sistemului digestiv. Planul cel mai important pentru finalul acestui an este deschiderea unui centru de chirurgie de zi [i de diagnostic imagistic, urmând ca, în maxim doi ani, Medicover să aibă în Bu-

cureți un spital clinic cu aproape 100 de paturi, care să ofere servicii de asisten]ă medicală complete.

## Ce are bun sistemul sanitar din România?

**Dr. Violeta Diaconi], Director Medical:** Dacă vorbim despre sistemul public, atunci modul în care a fost gândit, acela de acces pe niveluri, începând cu medicul de familie, apoi ambulatoriul de specialitate [i spital, ar reprezenta un punct bun. Din păcate, func]ionarea nu este cea corectă din cauza managementului deficitar al resurselor materiale, adică a banilor din sistem. Din acest motiv resursele umane - medicii [i asistentele - sunt slab gestionate; nu există un sistem bazat pe performan]ă sau eficien]ă. Un lucru bun este dezvoltarea sistemului privat medical care a atins un nivel destul de ridicat, dar

acest sistem este unul paralel [i nu unul complementar celui public a[ cum ar fi normal [i eficient, atât pentru sistemul de sănătate, cât [i pentru contribuabili.

## Cum descrie]i rela]ia medic-pacient în acest moment [i cum ar trebui să fie din punctul dvs. de vedere?

**Ana Maria Plugaru, Director Comercial:** Rela]ia medic-pacient este decisivă pentru livrarea unui serviciu medical de calitate - atât în diagnosticarea, cât [i în tratarea unei afec]iuni. În acest moment, în sistemul public de sănătate din România, această rela]ie este încă una tributară modelului formal de comunicare, în care superioritatea în atitudine a medicului este de necontestat datorită cunoștin]elor [i experien]ei sale. Sistemul privat de sănătate este o alternativă salutară [i reprezintă un mo-

del de comunicare modern, în termenii respectului reciproc, al încrederii [i înținerii unor valori [i perspective comune. În peste un deceniu de experien]ă în implementarea [i practicarea acestui tip de rela]ie deschisă [i reciprocă între pacient [i medic, în limitele respectului [i protec]iei datelor personale impuse de etică medicală, Medicover a dovedit creșterea calității actului medical prin educarea în spiritul unei rela]ii pe termen lung între pacient [i „medicul personal” - vătut ca o echipă centrată pe interesele pacientului, care are la dispozi]ie toate instrumentele, cunoștin]ele [i experien]a necesară pentru a-i diagnostica [i trata corect afec]iunea medicală [i cu care pacientul va colabora pentru a obține rezultate cât mai eficiente.



# Avem 2.200 de pacien]i „fideli”

Dr. Heler Carmen, Manager Centrul Medical Helercriv, Timișoara.

PSIH. GINA GHEOCA

## La cât s-a ridicat investi]ia inițială?

Cabinetul în forma sa actuală a fost finalizat abia în urmă cu 2 ani de zile, investi]iile au fost făcute treptat [i s-au întins pe o perioadă de mai mul]i ani, astfel că nu putem avea o cifră exactă, însă suma se apropie de 100.000 euro.

## Ce realizări excep]ionale a]i avut?

Nu le putem numi chiar realizări excep]ionale, însă noi, la capitolul realizări, trecem fiecare pacient care a plecat mulțumit [i săntos din clinica noastră. Am reușit ca în decursul anilor să avem circa 2.200 de pacien]i „fideli”, care înainte de toate se adresează clinicii noastre referitor la problemele lor de sănătate.

## Câți angaja]i ave]i?

Fiecare dintre cele 4 cabinete este de sine stătător, fiind alcătuit din medicul practician [i asistent, cu excep]ia cabinetului de psihologie

(aici lucrează 3 psihoterapeu]i). În afară de aceștia avem personalul auxiliar ce se ocupă de întreținere [i cei care se ocupă de partea economică [i administrativă.

## Cum sunt veniturile pentru acest an, comparativ cu anul trecut?

Veniturile pentru anul curent sunt net diminuate față de aceeași perioadă a anului trecut.

## Care sunt obiectivele planului managerial?

Planurile de management ale clinicii noastre sunt axate în exclusivitate pe mulțumirea pacien]ilor care ne trec pragul, astfel că, avem în vedere dezvoltarea atât a aparaturii (pentru îmbunătățirea actului medical), cât [i eficientizarea consulta]iilor. Pentru aceasta am elaborat un sistem de programări ce ne permite să venim în ajutorul pacien]ilor pentru a evita cozile interminabile [i pentru a ac]iona cu promptitudine atunci când este nevoie.

## Cu ce probleme legislative v` confrun]ați?

Din punctul nostru de vedere, cea mai mare problemă a sistemului sanitar este birocra]ia, în acest sens clinica noastră a adoptat un sistem modern de gestionare computerizată a consulta]iilor, însă acest demers al nostru nu este suficient, acesta nefiind implementat la nivel na]ional [i atunci ne confrun]ăm cu o serie de incompatibilită]i.

## Ce are bun sistemul sanitar din România?

Sistemul medical românesc are încă marele avantaj de a avea specialiști de excep]ie [i oameni cu o incredibilă dăruire, ceea ce îl ]ine practic în picioare, din păcate acest mare avantaj este contracara de lipsa dotărilor [i a fondurilor.

## Cum descrie]i rela]ia medic-pacient în acest moment [i cum ar trebui să fie din punctul dvs. de vedere?

Pentru noi, cei de la Heler-

criv, actul medical se bazează pe spusele lui Trousseau, „înainte de a fi medic de trupuri, trebuie să tratezi sufletul”. Ceea ce ne propunem noi în momentul în care un pacient ne trece pragul este să îi oferim, pe lângă informa]iile [i remediile medicale necesare, [i suportul moral de care are atâtă nevoie. Pentru aceasta încercăm pe cât posibil să investim în fiecare dintre pacien]ii noștri dăruire [i răbdare, pentru ca ei să se simtă cât mai bine la noi, nu numai din punct de vedere al sănătății fizice.

## Cum vede]i viitorul sistemului medical românesc?

Sistemul medical românesc se îndreaptă spre o pantă alunecoasă. Din păcate pregtim buni profesioniști pe care însă „li exportăm”. Avem cazuri nenumărate de medici care pleacă din țară în căutarea unui salariu decent [i a unor condi]ii de muncă corespunzătoare.



# RUPE LANȚUL INFECȚIEI !

Recomandat de către:



**DISPONIBIL DOAR ÎN FARMACII**

Testat dermatologic

Utilizați produsele dezinfectante cu atenție.  
Înainte de utilizare, citiți eticheta și informațiile referitoare la produs.

**80% dintre infecții se răspândesc prin atingere.**

**Folosiți Dettol - Spray dezinfectant pentru suprafețe!**

Distruge 99,9% dintre bacterii și virusuri, inclusiv pe cele ce cauzează răceală și gripă! În plus, elimină ciupercile și mușgaiul!

Eficacitatea remarcabilă recomandă Dettol pentru orice suprafețe solide. Poate fi folosit fără grijă pe suprafețe pe care pregătim mâncarea, dar și sub chiuvete, pe căzi de duș, în coșul de gunoi gol, pe clanțe, scaune pentru copii, pe și în jurul vasului de toaletă.

**Virusuri:** Adenovirus Tip 5, Hepatita Tip A, Gripa A2, Norovirus, Poliovirus Tip 2, Virus Respirator Sincizial, Rinovirus, Rotavirus

**Ciuperci:** Aspergillus niger, Candida albicans, Trichophyton mentagrophytes ("piciorul atletului")

**Bacterii:** Enterococcus hirae, Escherichia coli, Pseudomonas aeruginosa, Salmonella enteritidis, Staphylococcus aureus, Staphylococcus aureus rezistent la Meticilina (MRSA)



# Campanie de prevenție a afecțiunilor hepatice - „M-a lovit la ficat, ce m` fac?”

Gral Medical susține programul de prevenție a bolilor de ficat prin oferirea unui pachet de analize medicale.

În România, în perioada 20 iulie - 20 august, în cadrul campaniei „M-a lovit la ficat, ce m` fac?” operatorul de servicii medicale Gral Medical susține programul de prevenție a bolilor de ficat, prin oferirea unui pachet de analize medicale la numai 96 lei, astfel pacienții vor beneficia de o reducere de 50% din preț standard. Totodată, fiecare pacient va beneficia de 25% reducere pentru orice altă investigație suplimentară recomandată de doctorul specialist. Cu rezultatul analizelor de laborator pacienții pot apela la specialistul Gral Medical pentru un diagnostic complet (interpretare rezultate, ecografie, sfaturi medicale etc).

**Programări și consiliere**  
 Telefon: Clinica de Diagnostic Gral 021/323.00.00; Clinica Gral Colentina 021/317.83.95; Clinica Gral Ploiești 0244/597.753. Online: www.gral-medical.ro

„Infecția cronică cu virusul hepatitei B și C reprezintă o problemă de sănătate publică în întreaga lume, frecvența reală a acestor infecții hepatice fiind mult mai mare decât vârful icebergului cunoscut. Deși

cele 2 virusuri sunt diferite ca mod de acțiune și tratament, ambele duc la dezvoltarea bolilor hepatice cronice (hepatite cronice) cu progresia acestora rapidă, în lipsa tratamentului, spre ciroză hepatică și cu creșterea riscului de grefare a unui cancer hepatic (hepatocarcinom) fie pe hepatită cronică, fie pe ciroză”, afirmă dr. Dana Bucur, medic specialist gastroenterologie, Clinica De Diagnostic Gral Medical.



DR. DANA BUCUR, medic specialist gastroenterologie, Clinica De Diagnostic Gral Medical.

**Știi că 2 milioane de români suferă de o afecțiune hepatică ?**

## Campanie de prevenție a bolilor de ficat

**Află cum poți beneficia de campanie la jumătate de preț**

## Nout`ji

### Cerealele integrale - surs` de antioxidanți

Nutriționiștii susțin că cerealele integrale reprezintă o alegere benefică pentru o alimentație echilibrată deoarece sunt o sursă importantă de nutrienți, precum fibre, vitamine, minerale, antioxidanți, esențiali în alimentația tuturor persoanelor, indiferent de vârstă. „Consumul a cel puțin trei porții de cereale integrale pe zi, ca parte a unei alimentații echilibrate și a unui stil de viață sănătos, contribuie semnificativ la aportul de nutrienți esențiali necesari unei bune funcționări a organismului. Cerealele integrale pot fi consumate începând de la micul dejun, cea mai importantă masă a zilei”, declară Elena Casapu, specialist Nestlé în nutriție.



### Omega 3 Ozone Natural

Omega 3 Ozone Natural folosește ulei de somon prelucrat care are un conținut crescut de acizi grași și anume 33% EPA și 22% DHA. În plus, Omega 3 Ozone Natural conține și vitamina E naturală care este recunoscută pentru rolul său în metabolismul grăsimilor, calciului, fosforului și la sinteza proteinelor, fiind sub control nivelul colesterolului și prevenind îmbătrânirea celulelor. Omega 3 - capsule face parte din gama de produse Ozone Natural, divizie a grupului Labormed și este un supliment alimentar. Produsul se poate cumpăra din farmacii fără prescripție medicală. Prețul recomandat este de 20 lei.



### Sensodyne Prosmal

GlaxoSmithKline Consumer Healthcare lansează Sensodyne Prosmal, o pastă de dinți special concepută pentru a ajuta la remineralizarea smalțului și a proteja dinții de acțiunea substanțelor acide conținute de anumite alimente. Noul Sensodyne Prosmal este o pastă de dinți pentru utilizare zilnică, care protejează împotriva eroziunii acide, ajutând la reîntrirea smalțului vulnerabil. Are abrazivitate redusă, iar conținutul său bogat în fluor ajută la remineralizarea smalțului. Sensodyne Prosmal are și toate beneficiile unei paste de dinți obișnuite: protecție anti-carie, curățare și prospețime. Gama Sensodyne Prosmal include pastele de dinți Prosmal, Prosmal Gentle Whitening și Prosmal Junior, apa de gură și periuja de dinți extra soft Sensodyne Prosmal.



## Natura în slujba sănătății dumneavoastră

HOFIMED este un centru medical care își propune să contribuie la ameliorarea sănătății prin îmbinarea medicinei clasice cu metode naturale de tratament.

### Principii de tratament

**Fitoterapia clasică** - Se ocupă cu prevenirea și combaterea bolilor cu ajutorul preparatelor farmaceutice obținute din produse vegetale.

**Gemoterapia** - Folosește mugurii, ramurile tinere, bobocii, rădăcinile tinere, scoarța internă a rădăcinilor, scoarța ramurilor tinere, limfa, semințele, ameninții sau alte părți vegetale aflate în faza de creștere.

**Aromaterapie** - Constă în utilizarea uleiurilor volatile (esențiale) pentru tratarea diverselor afecțiuni. Acestea au acțiune calmantă, relaxantă, anxiolitică, analgezică, anti-infecțioasă, imunostimulatoare, antispastică, cicatrizantă, expectorantă, mucolitică, antialergică, estrogenică, anti-litiatică, anticoagulantă, vasoconstrictoare etc.

**Homeopatia** - Remediul homeopat este administrat sub o formă diluată, ceea ce face ca acesta să fie complet lipsit de toxicitate.

**Dietoterapia** - Se bazează pe folosirea alimentelor în scop terapeutic. În funcție de particularitățile metabolice ale fiecărei persoane, sunt recomandate anumite regimuri alimentare care pot influența favorabil cursul bolii.

**Apiterapie** - Propolisul, mierea, polenul, lăptișorul de matcă, veninul, pastura, ceara sunt produse folosite pentru tratarea diverselor afecțiuni. Apiterapie este indicată în imunitate scăzută, în anemii, afecțiuni reumatice etc.

**Ozonoterapie** - Ozonul are efect antibacterian, antiviral, antiinflamator, analgezic, vasodilatator sau vasoconstrictor, imunomodulator, trofic tisular, miorelaxant etc. Se poate administra sub formă de infiltrații locale, insuflații, autohemoterapie locală și sistemică, apă ozonizată, ulei ozonizat. Se folosește cu succes în afecțiuni circulatorii, reumatismale, neurologice, infecțioase, dermatologice etc.

**Tratamente cu Gerovital/Aslavital** - Tratamentul duce la ameliorarea fenomenelor dureroase, combaterea contracturilor antalgice, ameliorarea fenomenelor ischemice periferice, a troficității tegumentare (riduri) etc.

[www.hofimed.eu](http://www.hofimed.eu)

# HOFIGAL®

HOFIMED vă oferă următoarele servicii medicale:

- |  |   |
|--|---|
| <p><b>CONSULTAȚII</b></p> <ul style="list-style-type: none"> <li>● Medicină generală</li> <li>● Medicină internă</li> <li>● Geriatrie</li> <li>● Homeopatie</li> <li>● Termografie</li> <li>● Electroscanogramă</li> <li>● Electrocardiogramă</li> <li>● Glicemie</li> <li>● Colesterol</li> <li>● Trigliceride</li> </ul> | <p><b>TRATAMENTE</b></p> <ul style="list-style-type: none"> <li>● Medicină clasică</li> <li>● Fitoterapie tradițională</li> <li>● Gemoterapie</li> <li>● Aromaterapie</li> <li>● Fitoterapie și apiterapie</li> <li>● Homeopatie</li> <li>● Dietoterapie</li> <li>● Infiltrații cu gerovital</li> <li>● Ozonoterapie</li> <li>● Terapie florală Bach</li> </ul> |
|--|---|

**TRATAMENTE ȘI PROCEDURI AUXILIARE**

- Reflexoterapie
- Masaj

os. Colentina nr. 76, bl. 111, parter, sect. 2

Tel: 021/240.73.40; 031/808.89.98

[www.hofimed.ro](http://www.hofimed.ro)

Natura în slujba sănătății dumneavoastră

# Interrelațiile mastocite și densitatea microvasculară în leziunile neoplazice ale colului uterin

Scopul lucrării a fost studiul comparativ al distribuției și al densității mastocitelor și al vaselor sangvine din cervixul uterin în funcție de sporirea severității neoplaziilor colului uterin.

Extras din studiul clinic realizat de dr. conf. Lilian Țăpăreanu, USMF „Nicolae Testemițanu”, Chișinău.

## Material și metodă

Specimenele și procesia primară. În studiul prezent au fost prelevate și incluse biopsiile întinse din leziuni evidente macroscopic și piesele de conizație. Biopsiile au fost prelucrate după tehnica histologică uzuală, fixate în formalină și incluzionate în parafină.

**Histopatologie.** Din fiecare bloc au fost efectuate secțiuni în serii cu grosimea de 3 μm. Secțiunile inițiale au fost colorate prin metoda hematoxilină-eozină, pentru diagnosticul patologiei și pentru stabilirea gradului de diferențiere a tumorii. Leziunile au fost clasificate după cum urmează: CIN1 (cervical intraepithelial neoplasia 1) (n = 17), CIN2 (n = 11), CIN3 (n = 7), carcinom microinvaziv (n = 10) și carcinom invaziv (n = 49). Cazurile control (n = 5) au fost reprezentate de speci-menele normale rezultate în urma procedurii de conizație. La subgrupurile de carcinom microinvaziv și invaziv, gradul de diferențiere (G) a fost: G1 la 29 de cazuri, G2 la 22 de cazuri și G3 la 8 cazuri.

**Imunohistochimie.** Dubla imunocolorare anti-CD34 / antitriptază mastocitară. În această dublă imunocolorare am folosit 2 anticorpi monoclonali: anti-CD34, clona QBEnd-10, pentru evidențierea endoteliului vaselor microcirculației și anticorpi antitriptază mastocitară clona AA1, pentru identificarea mastocitelor. Sistemul de lucru Envision Double-stain (DakoCytomation) a inclus anticorpi secundari anti-oarece / iepure / berbec, metoda HRP (peroxidază) pentru CD34 și AP (fosfatază alcalină) pentru triptază. Produsul final de reacție pentru CD34 s-a colorat în brun cu DAB, iar mastocitele au avut afinitate pentru Fast Red, colorându-se în roșu. Particularitatea metodei a constat în uti-

lizarea CD34 la o diluție de 1:25, urmată de incubarea 30 de minute la temperatura camerei. Diluția anticorpilor antitriptază a fost 1:200, urmată de incubarea 30 de minute la temperatura camerei, fără a folosi un sistem de amplificare sau sistemele de tip Envision+ sau LSAB+. Contracolorarea nucleară s-a realizat cu hematoxilină Lille modificată. Montarea s-a realizat în mediu apos, fără a se realiza deshidratarea și clarefierea uzuală în etanol absolut urmat de benzen, datorită solubilității cromogenului Fast Red în alcool.

**Interpretarea CD105 și scorul Ki67.** În toate cazurile s-a calculat densitatea mastocitelor și a vaselor la microscopul optic, după metoda hot spot, utilizând următorul protocol: pentru fiecare secțiune, la amplificare mică, au fost selectate trei câmpuri cu densitate maximă a mastocitelor și a vaselor, numărarea fiind efectuată la obiectivul × 20. Media aritmetică a acestor trei câmpuri alcătuia rezultatul final. Pe parcursul numărării au fost respectați toți pașii recomandați de Weidner et al. Examinarea preparatelor s-a efectuat cu microscopul optic Nikon Eclipse E 600, cu capturarea imaginilor în formatul JPEG.

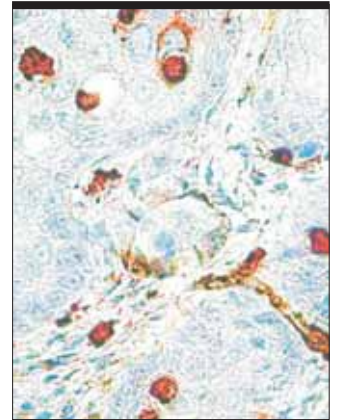
**Analiza statistică.** A fost realizată cu ajutorul programului statistic SPSS13.0, utilizând criteriile Chi-p`trat și Student, unde p < 0,05 era considerat semnificativ.

## Discuții

Cancerul nu constă doar din celulele canceroase, dar și din infrastructura stromală. Componenta stromală a tumorii nu este un sistem inert simplu, destinat nutriției stromale, dar și un element regulatoriu activ. Altfel spus, fără stromă nu există cancer. În procesul evoluției tumorale are loc perturbarea interacțiunii populației neoplazice și anturajul ei – stroma, compusă din celulele țesutului conjunctiv, celule inflamatorii, vase

sangvine și matrice intercelulară. Într-o astfel de manieră, celulele canceroase creează un cerc vicios, unde sunt antrenate și celulele stromale. Inhibiția apoptozei, pierderea controlului asupra ciclului celular, stimularea și proliferarea celulelor infectate cu papilomavirusuri (HPV) – sunt evenimente esențiale în proliferarea carcinomului invaziv de col uterin. După unele date, mastocitele și neutrofilele potențează acțiunea oncogenilor codate de HPV16, prin sinteza metalloproteinazei-9 (MMP-9), factor esențial în progresia tumorii. În afară de metalloproteinaze, în literatura de specialitate, sunt descriși și alți mediatori mastocitari care pot favoriza proliferarea tumorală, inclusiv prin stimularea angiogenezei. Printre ei pot fi menționați, în special, triptaza și chimaza mastocitară care, cu certitudine, sunt implicați în evenimentele timpurii ale progresiei neoplazice, adică în activarea fibroblastelor, remodelarea matricei extracelulare, activarea angiogenezei. Pe de altă parte, în literatură sunt date cu privire la implicarea heparinei și a histaminei mastocitare în inhibiția proliferării celulare, mai ales este discutat rolul heparinei în inhibiția creșterii tumorii pri-

mare, invaziei tumorale, metastazării și angiogenezei. Mai mult, există încercări de a corela numărul mare de mastocite cu prognosticul favorabil al tumorii glandei mamare, cu diferențierea ei tumorală și expresia receptorilor hormonal. Datele noastre atestă că densitatea mastocitelor crește pe măsura progresiei neoplaziei de col uterin, cu o scădere în carcinomul invaziv de col uterin la nivelul neoplaziei CIN3. În carcinomul microinvaziv de col uterin densitatea mastocitelor este cea mai mare, ele fiind concentrate în jurul celulelor carcinoame. Pe de altă parte, densitatea vaselor sangvine CD34 pozitive înregistrează o creștere liniară pe măsura sporirii severității neoplaziei de col uterin, atingând valori maxime în carcinomul scuamocelular invaziv de col uterin. Mai mult, în această neoplazie vasele CD34 pozitive sunt de o morfologie variabilă, fiind frecvente cordoanele de celule endoteliale neperforabile și de celulele endoteliale solitare CD34 pozitive, prezența fenomenului de „înmușurire” a vaselor sangvine. Semnificația acestor aspecte necesită studii ulterioare aprofundate. Reiese din cele expuse, că utilizarea densității populației mastocitare drept



Mastocite peri- și intratumorale în frontul de invazie a tumorii, x400. Imunoreacție pentru CD34/Triptază, DAB/Fast Red.

criteriu de prognostic în evoluția carcinomului de col uterin este prematură.

## Concluzii

1. Densitatea mastocitelor crește în neoplaziile severe de col uterin, atingând valori maxime în carcinomul scuamos microinvaziv; 2. În carcinoamele scuamoase microinvazive și invazive, mastocitele sunt mult mai numeroase în frontul de invazie a tumorii, fiind dispuse în grupuri mici sau izolat în jurul celulelor tumorale și/sau al vaselor sangvine; 3. Densitatea vaselor sangvine CD34 pozitive crește pe măsura sporirii severității neoplaziei de col uterin; 4. Densitatea mastocitelor s-a corelat direct cu densitatea vaselor sangvine CD34 pozitive, în cazurile cu CIN3, și indirect, în cazurile cu carcinoame scuamoceleulare invazive.

Studiul integral poate fi citit în revista *Curierul Medical*.

## ON THE MOVE

### Noi membri în echipa de management a Merck Sharp & Dohme

Filiala românească a companiei farmaceutice Merck Sharp & Dohme, MSD anunță numirea a patru noi membri în echipa de management. Simona Stancu, absolventă a Universității de Medicină „Carol Davila” din București a deținut anterior funcția de external affairs manager în cadrul Novo Nordisk România. Simona are peste 15 ani de experiență în industria farmaceutică, iar la Novo Nordisk a deținut funcția precum sales & marketing manager [i business unit manager].

Octavian Popa a deținut anterior poziția de finance and operating manager EMEA în cadrul IBM, având o experiență de peste 12

ani în domeniul financiar în companii precum IBM [i Kepler Rominfo].

Jean-Jacques Tiberi conduce echipa de Medical Affairs a MSD România [i CES (Central East South)]. A absolvit [coala de Medicină a Universității] Dijon din Franța, lucrând în numeroase țări precum Algeria, Canada, Congo, Cipru, Franța, Maroc, Africa de Sud [i SUA].

Florentin Scarlat are o experiență de 10 ani în comunicare [i afaceri publice, activând în domeniul precum bunuri de larg consum, industria farmaceutică, dar [i consultanță].



# Eficacitatea tratamentului neuropatiei diabetice prin aplicarea câmpului magnetic fugitiv

Extras din studiul clinic realizat de dr. M. Nicu, dr. O. Cobeș, dr. L. Murzac, Spitalul Clinic al Ministerului Sănătății, Chișinău.

## Introducere

Neuropatia diabetică este o complicație a diabetului zaharat, care frecvent duce la invalidizare precoce. În fiziopatologia neuropatiilor diabetice există două teorii principale: ipoteza metabolică și cea vasculară. Cauza principală a neuropatiei diabetice este hiperglicemia, dar mecanismele patogenetice sunt multiple și insuficient clarificate. Teoriile existente la ora actuală postulează o lezare neuronală datorită următorilor factori:

- acumularea de sorbitol și fructoză;
- afectarea structurală a membranei nervoase;
- cauze vasculare (tulburări de vascularizație la nivelul vasa nervorum);
- afectările neuronale (lipsa unor factori de creștere și diferențiere nervoasă);
- procese imune cu acumulare de anticorpi anti-neuron.

Patogeneza neuropatiei diabetice nu este studiată deplin, ceea ce determină efectele nesemnificative ale tratamentului medicamentos. Alegerea adecvată a tratamentului farmacologic este limitată prin necesitatea aplicării acestuia pe o durată lungă și care deseori este însoțită de efecte adverse și reacții alergice.

Drept cea mai efektivă se prezintă metoda de tratament complex, care include, pe lângă tratamentul medicamentos și un tratament cu metode fizice, deoarece, ele au o acțiune multilaterală: locală, segmentară și generală. Formează reacții adoptive, care duc la normalizarea proceselor metabolice, sporesc microcirculația sangvină periferică, restabilesc funcția de conductibilitate a nervilor. Una dintre metodele de tratament a neuropatiei diabetice este tratamentul cu câmpul magnetic pulsativ fugitiv de frecvență joasă, care se manifestă prin activitatea biologică adecvată, deoarece are un ir de parametri biotropi (frecvența impulsurilor, intensitatea inducției magnetice, direcția impulsului) și realizează o acțiune dinamică, care corespunde principiului de optimizare în fizioterapie.

**Scopul lucrării** date este studierea eficacității câmpului magnetic fugitiv în tratamentul complex al neuropatiei diabetice.

## Material și metode

În studiu au fost incluși 53 de pacienți (25 femei și 28 bărbați) cu vârsta cuprinsă între 49-78 de ani (vârsta medie -  $58,6 \pm 10$  ani) cu diabet zaharat tip II, durata de îmbolnăvire 5-23 de ani. Criteriul de includere a pa-

cienților în studiu a fost prezența neuropatiei diabetice. Dereglările din partea sistemului nervos periferic au fost determinate cu ajutorul scalei TSS (Total Symptom Score), NSS (Neuropaty Symptom Score) - aprecierea cantitativă a plângerilor pe parcursul ultimelor 24 de ore în puncte; NDS (Neuropathy Disability Score) - obiective neurologice. Scala NDS include rezultatele examinărilor sensibilității tactile, algice, termice; reflexelor ahilian și rotulian (prin puncte). Câmpul magnetic fugitiv de frecvență joasă s-a aplicat de la aparatul „Alimp” (transcriere din rusă) cu următorii parametri: 8 perechi de solenoizi mici cu diametrul de 110 mm, aplicați pe membrele inferioare cu frecvența de 100Hz, inducția magnetică - 30-80%, amplitudinea inducției magnetice în mijlocul solenoidului 3m Tl, durata procedurii 15-20 min., în decubit sau pe oezut în dependență de starea pacientului. Numărul mediu de proceduri la o cură - 8.

La internare pacienții prezentau următoarele acuze:

- senzații de oboseală în membrele inferioare (100%);
- dureri la nivelul membrelor inferioare, predominant după efort fizic (53%);
- afectarea în mod special a extremităților, acuzele apărând inițial distal, „în osete”, parestezii în extremități, percepute ca înțepături, mușcături, curentare, senzație de arsură, de rece etc. (26%);
- alterarea sensibilității termice și dureroase (7%).

Aceste acuze sunt continue, progresive, altele evoluează în pusee acute, când apar dureri extrem de intense, spontane sau apare hiperestezie, încât și cearăful este greu de suportat.

Aprecierea gradului neuropatiei cu ajutorul scalelor subiective a demonstrat următoarele rezultate: suma de puncte în mediu după scala TSS-  $7,95 \pm 1,2$  puncte; după scala NSS-  $7,1 \pm 1,6$  puncte.

Dereglări senzoriale prin afectarea sensibilității termice au fost depistate la 49 (93%) pacienți; prin senzații algice - la 32 de pacienți (62%), sensibilitatea tactilă - la 9 pacienți (47%). Diminuarea reflexului ahilian la 31 de pacienți (62%), a reflexului rotulian - la 15 pacienți (30%).

Cantitativ, balul mediu al simptomelor neurologice obiective, după scala NDS a constatat  $6,7 \pm 2,4$  puncte. Conform scopului studiului, pentru aprecierea eficacității tratamentului, pacienții au fost repartizați în 2 grupe: I grup - 20 de pacienți, cărora le-a fost efectuată corectarea nivelului de glicemie prin tratament

medicamentos și dietoterapie. Al II-lea grup - 28 de pacienți, care au primit tratament medicamentos combinat cu magnetoterapie la extremitățile inferioare, cu direcția mișcării câmpului magnetic de-a lungul pachetului neurovascular.

## Rezultate și discuții

După tratamentul efectuat s-au constatat următoarele rezultate:

**În I grup**, la majoritatea pacienților au persistat acuze și dereglări senzoriale; suma punctelor după scala TSS a scăzut nesemnificativ și în mediu a constituit  $4,9 \pm 0,7$  puncte (inițial -  $7,95 \pm 1,2$ ), după scala NSS  $4,1 \pm 1,0$  puncte (comparativ cu  $7,1 \pm 1,6$ ), după scala NDS-  $5,2 \pm 1,5$  puncte (inițial -  $6,7 \pm 2,4$  puncte).

**În al II-lea grup** s-a constatat o dinamică pozitivă sigură. Practic toți pacienții au menționat diminuarea durerilor în membrele inferioare și a altor simptome subiective (senzații de amorțeli, arsuri, parestezii). La aprecierea rezultatelor după scala TSS, suma punctelor a

constituit în mediu  $2,3 \pm 1,0$ .

După scala NSS -  $2,4 \pm 1,2$  puncte, ceea ce semnificativ diferă de rezultatele inițiale și rezultatele din primul grup. S-a confirmat ameliorarea datelor clinice: la aprecierea schimbărilor senzoriale după scala NDS suma punctelor a constituit  $4,4 \pm 0,8$ ; predominant s-a îmbunătățit sensibilitatea termică și algică.

Aplicarea câmpului magnetic fugitiv, combinat cu corecția medicamentoasă a nivelului de glicemie și dietoterapie în tratamentul neuropatiei diabetice, a dovedit o eficacitate mai înaltă față de monoterapia medicamentoasă. Spectrul mic de contraindicații, toleranța bună față de factorul fizic dat, permite aplicarea pe larg a magnetoterapiei în tratamentul neuropatiei diabetice.

*Material prezentat în cadrul Conferinței „Științifico-Practice „Medicina modernă, actualități și perspective” și publicat în Curierul Medical.*

**Nou  
în România!**


MedTel

**CONSULTAȚII TELEFONICE CU PLATĂ**

**MedTel** este un serviciu telefonic prin intermediul căruia puteți acorda consultații medicale contra cost pacienților dumneavoastră.



Un serviciu medical inovator care vine în ajutorul medicilor și pacienților.

**MedTel** te ajută să fii tot timpul în contact cu pacienții și oferă pacienților posibilitatea de a economisi timp și a beneficia de servicii de calitate în mod rapid.

**Până la 0,40  
euro/min**

Înregistrează-te pe [WWW.MEDTEL.RO](http://WWW.MEDTEL.RO), introduceți datele personale sau ale cabinetului medical individual și veți primi un cod unic și un număr de telefon, pe care veți fi apelat de pacienți contra cost.

Mai multe detalii pe [www.medtel.ro](http://www.medtel.ro).

## Nout`ji

Iwostin Solecrin  
Ulei protector -  
spray uscat - SPF 10

Noul ulei protector - spray uscat - SPF 10 Iwostin Solecrin are o formul` nongras`, care este rapid absorbit` de piele, rezistent` la ap` [i la transpira]ie. Cu Iwostin Solecrin ne putem bucura din plin [i f`r` griji de zilele [nsorite ce vor urma. Produs disponibil exclusiv [n farmacia. Prej: 35 lei (150 ml).

## Aptamil Junior 2+



Formula de lapte de cre[tere Aptamil Junior 2+ r`s-punde perfect nevoilor nutri]ionale [i de cre[tere ale copiilor cu vârsta de peste doi ani [i con]ine: Immunofortis, o combina]ie unic` de IgGOS/ scFOS patentat` [i testat` clinic; nutrien]i speciali, vitamine [i minerale pentru a contribui la asigurarea necesarului zilnic al copiilor peste 2 ani. Prin administrarea unei cantit`ji de 500 ml de Aptamil Junior 2+, pân` la [mplinirea vârstei de 3 ani, ve]i asigura copilului vitaminele, mineralele [i acizii gra[i esen]iali unei dezvolt`ri s`n`toase.

# Industria farmaceutic` este un finan]ator al sistemului de s`n`tate

Ciprian Marcu, Director Public Health & Corporate Affairs, GlaxoSmithKline România: „Vom intra [n aria hematologiei cu trei tratamente foarte a[teptate pentru boli hematologice oncologice [i non oncologice - Atriance, Revolade [i Arzerra“.

PSIH. GINA GHEOCA

## Care este cel mai vândut produs [n România?

Produsele care au [nregistrat cele mai bune vânz`ri [n 2009 sunt Seretide (tratament pentru astm [i BPOC), Augmentin [i Zinnat (antibiotice) [i Omeran (un medicament care trateaz` ulcerul). GSK are un portofoliu extins [i diversificat de produse pe pia]a din România, care include atât o gam` extins` de vaccinuri, cât [i medicamente care trateaz` boli din arii precum respirator, diabet, urologie, neurologie, oncologie, HIV/SIDA.

## Ce vânz`ri estima]i pentru acest an?

Conform Cegedim, vânz`rile [nregistrate de GSK [n România [n 2009 au fost de 517 milioane ron\*, reprezentând o cre[tere de aproximativ 5% comparativ cu anul 2008. Pentru 2010, o estimare este dificil de realizat, având [n vedere dificult`jile economice cu care ne confrunt`m [i lipsa de predictabilitate a anumitor politici din sistemul de s`n`tate.

## Care sunt factorii negativi [i pozitivi care pot influen]a vânz`rile?

Predictibilitatea sau lipsa acesteia [n ceea ce prive[te legisla]ia [i reglement`rile din domeniul s`n`t`jii, situa]ia economic` actual` care aduce presiuni fi-

nanciare suplimentare pe un sistem aflat deja mult sub nevoile reale.

## Ave]i [n plan lansarea de noi produse? Dac` da, da]i-ne mai multe detalii.

[n 2010, inten]ion`m s` introducem pe pia]a din România un medicament inovator, Duodart, care va oferi o solu]ie viabil` [ntr-o problem` care afecteaz` via]a multor b`rba]i din România: adenomul de prostat`. De asemenea, vom intra [n aria hematologiei cu trei tratamente foarte a[teptate pentru boli hematologice oncologice [i non oncologice - Atriance, Revolade [i Arzerra. [n urma achizi]ion`rii companiei Stiefel [n 2009, companie specializat` pe aria dermatologiei, anul acesta portofoliul nostru din acest domeniu va cuprinde 12 produse printre care unele noi pe care le vom introduce pe pia]a din România. O alt` lansare de anul acesta va fi Dianatal, un produs medical de ultim` genera]ie care ajut` femeile [n timpul na[terii.

## Care este trendul industriei farmaceutice [n România comparativ cu alte pie]e?

La ora actual` aproape toate economiile se confrunt` cu presiuni de ordin financiar, fiind o perioad` de recesiune, astfel [i [n domeniul s`n`t`jii apar foarte multe constrânger

de ordin bugetar. Semnalele nu sunt pozitive [i indic` faptul c` 2010 va continua s` fie un an greu pentru [ntregul sistem. Din p`cate, [n România se aloc` pu]ine fonduri pentru s`n`tate. Procentul din PIB alocat s`n`t`jii (3,6%) plaseaz` România mult sub media european` (8,6%) sau chiar cea a ]`rilor din Africa (5,9%), conform SAR Report 2009. Consecin]ele sunt printre cele mai variate: de la speran]a de via]` de 72,69 de ani, cu 10 ani mai mic` decât [n alte ]`ri din Europa, la una dintre cele mai mari mortalit`ji infantile din Europa (12/1.000 na[teri vii), conform Eurostat data 2006, 2007. [n plus, România de]ine, din nefericire, locuri frunta[e [n multe alte clasamente privind inciden]a cazurilor de tuberculoz`, boli ale sistemului cerebrovascular, respirator [i [n cel privind inciden]a cancerului de col uterin.

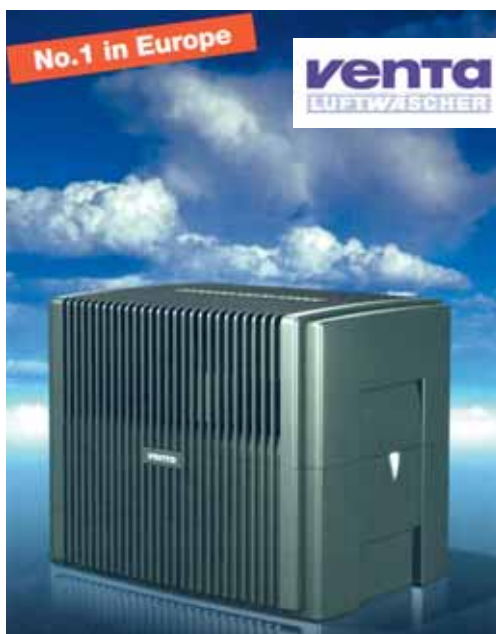
## Cum v` afecteaz` evolu]ia incert` a economiei [i schimb`rile legislative destul de haotice?

Sistemul de s`n`tate din România se confrunt` la ora actual` cu probleme financiare importante, iar acest lucru afecteaz` to]i actorii implica]i: pacien]ii, personalul din domeniul medical [i industria. [n prezent, industria farmaceutic` este un fi-



CIPRIAN MARCU, Director Public Health & Corporate Affairs, GlaxoSmithKline România.

nan]ator al sistemului de s`n`tate deoarece termenele de plat` pentru distribuitorii de medicamente [i farmaciile au fost extinse cu pân` la 7 luni (210 de zile), printr-o decizie a guvernului din 2009. [n aceste condi]ii, industria farmaceutic` este o parte important` a solu]iei prin finan]area unui sistem care, far` aceste termene prelungite de plat`, ar fi blocat. Alocarea de fonduri suplimentare pentru sistem trebuie s` constituie o prioritate pentru a rezolva probleme majore cu care se confrunt` sistemul de s`n`tate românesc. De asemenea, este de luat [n considerare [i cre[terea eficien]ei [n ceea ce prive[te cheltuielile din sistem, iar [n acest sens, apreciem eforturile autorit`jilor de a implementa m`surile mai performante de control.

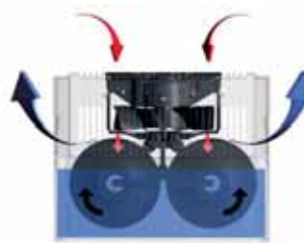


## Umidificator °i Purificator 2 [n 1

Pentru un mediu sãnãtos  
Venta Airwasher, pentru casã °i birou

### Fãrã filtre. Apa este filtrul!

Purificarea prin umidificare este metoda cea mai eficientã pentru combaterea efectelor negative ale aerului uscat din locuin]e °i birouri. Datoritã sistemului revolu]ionar de evaporare la rece, apa devine filtrul care spalã °i purificã aerul. Exper]ii recomandã o umiditate [ntre 40-60% pentru o ambian]ã sãnãtoasã (iarna, camerele de bloc au [n medie 15% umiditate...) Aparatul este [n mod special recomandat persoanelor cu sinusurile sensibile, care pot dezvolta diferite afec]iuni ORL datoritã uscãrii mucoaselor nazale, ca urmare a expunerii la aer condi]ionat sau aer prea uscat.



Accesorii: Set odorizante,  
Termo-higrometru



VENTA ROMÂNIA  
Str. Costache Aristia nr. 14  
Tel: 021/314.21.44  
Mobil: 0723.646.635  
office@venta-romania.ro  
www.venta-romania.ro

# Inovația este cheia succesului Bayer

Cristian Florea, Marketing Director, Bayer Schering Pharma România: „Credem că viitorul medicinei se bazează pe abordări individuale [și pe construirea de punți de legătură între prevenție, diagnosticare și tratament].”

PSIH. GINA GHEOCA

## Care sunt valorile care însoțesc strategia Grupului Bayer?

Misiunea noastră, „[tiin]ța pentru o viață mai bună”, reprezintă chintesența obiectivelor și valorilor care însoțesc strategia Grupului Bayer. Valorile noastre sunt reprezentate de strategie și performanță; inovație și sustenabilitate. Din punctul de vedere al performanțelor, Bayer este o companie puternică, cu un brand care a făcut istorie, bucurându-se de o reputație bună. În noul ultimul rând, este un angajator atractiv pe piața forței de muncă, atât local, cât și internațional. Inovația a ocupat întotdeauna un loc principal în strategia noastră. Ca atare, portofoliul nostru de produse și servicii include o gamă largă de produse și servicii globale. Dorința de a reuși, integritatea și onestitatea, gândirea strategică, atât pe termen scurt, cât și pe termen lung, respectul pentru oameni, colaborările durabile cu partenerii noștri, grija față de mediul înconjurător sunt principalele noastre valori care conectează laolaltă oamenii noștri, brandurile și rezultatele noastre. Iar ele sunt esențiale pentru modul în care ne desfășurăm activitatea.

## Directorul General al Bayer România Andreas Damaske afirmă că „suntem o companie responsabilă”. Ce înseamnă acest lucru pentru compania dvs.?

Bayer HealthCare, cu precădere Bayer Schering Pharma, are o viziune mai largă despre ceea ce înseamnă responsabilitatea socială, întrucât pentru noi înseamnă satisfacerea nevoilor generațiilor prezente, dar și ale celor viitoare, fie că ne referim la calitatea vieții oamenilor, responsabilitatea față de produs, procesul de producție sau mediul înconjurător. De peste 150 de ani, inovația este cheia succesului Bayer și la baza angajamentului nostru social. Acesta este motivul pentru care investim sume considerabile în fiecare an în cercetarea și dezvoltarea de noi medicamente și terapii. Dorim ca toți oamenii, indiferent de mediul din care provin, să beneficieze de acest progres,

și să aibă acces facil la orice tip de medicație sau investigație, astfel încât să le influențeze viața într-un mod pozitiv. În acest timp când echipa noastră rămâne preocupată de creșterea calității produselor și serviciilor, are o atitudine pozitivă, respect pentru oameni și înțelegere față de nevoile acestora, ne angajăm să contribuim la îmbunătățirea calității vieții românilor, ajutându-i să se bucure de o viață mai bună și mai lungă.

## Care sunt calitățile oamenilor din echipa dvs.?

Echipa de marketing a Bayer Schering Pharma este formată din zece profesioniști cu expertiză bogată în domeniu și, în general, cu background medical de specialitate. Profesionalismul, dedicarea, dorința de implicare, gradul înalt de experiență și know-how-ul sunt câteva dintre calitățile echipei mele. În plus, mă bucur că ei reușesc să acționeze ca o echipă foarte bine sudată, ceea ce determină obținerea unor performanțe și rezultate ridicate.

## Să vorbim puțin despre Bayer Schering Pharma.

Bayer Schering Pharma, membru al Grupului Bayer, este o companie de produse farmaceutice care și concentrează activitatea pe mai multe arii terapeutice, cum ar fi bolile cardiovasculare, diabetul, oncologia, bolile infecțioase, hematologia, contracepția, scleroza multiplă, dar și agenții de contrast pentru investigațiile radiologice. Credem că viitorul medicinei se bazează pe abordări individuale și pe construirea de punți de legătură între prevenție, diagnosticare și tratament. Astfel, începând cu Aspirin, medicamentul care a creat din 1897 un capitol fascinant în istoria medicinei, fiind totodată medicamentul cel mai studiat din lume, și până la Xarelto, Nexavar, Kogenate etc, Bayer Schering Pharma face față acestor provocări prin intermediul produselor sale de succes care au la bază zeci de ani de cercetare științifică și dezvoltare în domeniul farmaceutic.

## Despre campaniile derulate pentru companiile menționate ce ne puteți spune?

În fiecare an, pe data de 26

septembrie, pe tot cuprinsul globului se sărbătorește Ziua Mondială a Contracepției, o campanie inițiată de o serie de organizații guvernamentale non-profit de profil. Această campanie și propune să reducă numărul ridicat de sarcini neplanificate și nedorite la nivel global, prin creșterea gradului de informare și educare a femeilor cu privire la metodele contraceptive moderne. Bayer Schering Pharma a susținut primele trei ediții din România, iar acum o pregătește pe cea de-a patra, care va avea loc în septembrie 2010. La ediția de anul trecut, abordarea contracepției a fost una nouă și diferită, cu un mesaj adresat tinerilor: „Viața ta, Opinia ta - Discută despre contracepție!”. Scopul a fost acela de a încuraja tinerii să discute deschis despre sex și contracepție, atât cu partenerul lor, cât și cu persoane de încredere, astfel încât să aibă toate informațiile necesare pentru a putea preveni o sarcină neplanificată. Impactul campaniei este cu atât mai mare cu cât, potrivit statisticilor oficiale, în România, anual în jur de 29.000 de fete sub 19 ani devin mame, iar alte 17.000 de fete din aceeași categorie de vârstă decid să facă întrerupere de sarcină. În plus, în România există încă multe prejudecăți legate de subiectul contracepției. Adolescenții evită să discute despre acest subiect - de jenă sau de rușine - ajungând să adune informațiile de la persoane nepotrivite, de pe forumuri sau de la prieteni la fel de necunoscuți. De aceea, Ziua Mondială a Contracepției înseamnă în primul rând libertatea de a discuta despre aspectele contracepției, oferind o informare corectă. În plus, tinerii români au acum la dispoziție platforma online [www.your-life.ro](http://www.your-life.ro), unde pot găsi toate informațiile necesare despre contracepție și sexualitate. Totodată, pe acest site ei pot afla opiniile altor tineri de pe tot cuprinsul globului, implicați în acest proiect la nivel mondial. O altă campanie de mare anvergură este celebrarea celor 50 de ani de istorie a pilulei, campanie internațională semnată Bayer

Schering Pharma, lansată recent și în România. Apariția pilulei contraceptive în viața femeilor din întreaga lume le-a oferit acestora libertatea de a face propriile alegeri și de a avea o viață independentă. Spre deosebire de alte țări, România are o istorie recentă, 20 de ani de când contracepția a devenit legală, iar femeile pot utiliza anticoncepționalele. Astfel, în România, posibilitatea de a folosi o metodă de contracepție eficientă și sigură a încheiat un lung șir de probleme sociale și medicale, pe care femeile le întâmpinau în perioada comunistă. Prin urmare, prin campania „50 de ani de pilulă contraceptivă”. Sărbătorim femeia, sărbătorim inovația, ne propunem să evidențiem importanța pilulei contraceptive în viața femeilor și inovația pe care pilula a adus-o la nivel mondial, oferind în același timp o imagine reală asupra evoluției femeii din trecut până astăzi. De asemenea, campania atrage atenția asupra necesității utilizării contracepției orale, spulberă miturile existente și oferă informații utile despre efectele și riscurile folosirii inadecvate a pilulei. Campania, care a debutat în București, se va încheia la sfârșitul acestui an și se va desfășura în Constanța, Iași, Timișoara și Cluj, acestei inițiative alăturându-i-se personalități precum Prof. Dr. Radu Vladareanu, Aurora Liiceanu, Malvina Cservenschi etc.

## Care este cel mai vândut produs în România?

Cel mai bine vândut produs din portofoliul Bayer Schering Pharma în primul trimestru al anului 2010 este contraceptivul Yasmin.

## Care sunt factorii negativi și pozitivi care pot influența vânzările?

Printre factorii pozitivi care pot influența vânzările se numără informarea medicilor și farmaciștilor în privința opțiunilor terapeutice disponibile pentru diverse patologii și a argumentelor științifice care stau la baza promovării lor. Un alt factor important îl reprezintă acordarea unei atenții și importanțe crescute prevenirii diverselor boli. Nu



CRISTIAN FLOREA,  
Marketing Director, Bayer Schering  
Pharma România

În ultimul rând, foarte important este creșterea accesibilității la tratamente inovatoare, de ultimă generație (sau la cele care și-au dovedit eficacitatea și profilul de siguranță prin proba timpului) a pacienților prin alocarea de fonduri suficiente în cadrul sistemului de compensare/rambursare a medicamentelor și a programelor naționale de sănătate. Factorii negativi care pot influența vânzările sunt deseori blocaje financiare care duc la acumularea de datorii importante din partea farmaciilor, spitalelor și distribuitorilor către producătorii de medicamente, accesul limitat la tratament al pacienților (din lipsa de resurse financiare), întâzieri în actualizarea listelor de medicamente compensate, lipsa de predictibilitate și transparență politicilor sanitare.

## Care sunt atuurile pe care vă bazați când faceți strategia de marketing?

Atuurile pe care le avem în alcătuirea strategiei de marketing provin în primul rând din calitatea produselor Bayer, demonstrată cu argumente științifice și confirmată de beneficiile aduse pacienților în tratarea (sau prevenirea) diverselor boli în decursul timpului (Aspirin sărbătorește anul acesta 111 ani de la descoperire). Un alt atu important îl reprezintă echipa de marketing ai cărei membri, prin experiența pe care o au, reușesc să înțeleagă piața farmaceutică (cu toate variabilele ei și condițiile specifice) și să ofere cele mai bune soluții pentru creșterea accesului pacienților la tratamentele inovatoare propuse de Bayer Schering Pharma în România.

Nout`ji

## Hexoral Spray



Substanța activă din Hexoral Spray, Hexetidina, este un antiseptic cu spectru larg ce omorâ 97,5% din bacterii și 99% din virusurile din cavitatea bucală, în doar 30 minute de la utilizare. În plus, datorită faptului că aderă la mucoasă și nu se metabolizează, Hexetidina rămâne activă timp de multe ore de la pulverizare. De aceea, Hexoral Spray nu doar elimină infecția la nivel local, ci acționează și ca o barieră, protejând organismul de invazia microbilor din mediul înconjurător. Hexoral Spray poate fi administrat atât adulților, cât și copiilor cu vârsta peste 3 ani. Recipientul presurizat împreună cu proprietățile antiseptice ale Hexetidinei fac ca un singur dispozitiv să poată fi folosit timp de până la doi ani de întreaga familie, în deplină siguranță, fără a exista riscul transmiterii virusurilor sau a bacteriilor de la un utilizator la altul. Hexoral Spray tratează cauza infecției în gât, iar tu te poți bucura fără griji de beneficiile aerului condiționat în zilele toride de vară.

## Nestle Musli



Cerealele Nestlé Musli sunt acum alături de tine într-o altă formă atractivă și convenabilă, batoanele Nestlé Musli 40 g. Cele trei arome irezistibile, Musli cu ciocolată, Musli cu vișine și Musli cu ciocolată au fost special concepute pentru femeile și bărbății moderni și activi, fiind o modalitate practică de a avea o alimentație echilibrată, fără a renunța la un gust delicios.

# Multe legi sunt aplicate în mod aberant

Liliana Dobre, Director Marketing Nordic Import-Export: „Anul acesta ne propunem să avem o creștere de vânzări, față de anul trecut, cu cel puțin 10%, deși în condițiile economice actuale, cu siguranță va fi o provocare să atingem acest obiectiv”.

PSIH. GINA GHEOCA

## Care a fost cea mai bună campanie de produs?

Cele mai bune campanii sunt cele cu gratuitate sau reduceri de preț. Acestea au funcționat cel mai bine în ultima perioadă. Avem campanii promoționale la uleiul de măsline Costa d'Oro, la conservele de roșii Cirio, dar și la frișcă Hulala sau brânză Arla. Eficiența este maximizată atunci când reușim să avem un cumul de acțiuni. De exemplu, acum avem și degustări la produsele Arla, în paralel cu campanie de PR, precum și cu vânzări de pachete cu gratuitate.

## Care a fost cel mai vândut produs anul trecut?

Cea mai importantă gamă a noastră este frișca Hulala.

## Ce vânzări estimați pentru acest an?

Anul acesta ne propunem să avem o creștere de vânzări, față de anul trecut, cu cel puțin 10%, deși în condițiile economice actuale, cu siguranță va fi o provocare să atingem acest obiectiv.

## Aveți în plan lansarea de noi produse?

Pe toate gamele noastre vom lansa acest an produse noi. Deja am adus gama de crenvurți Wudy, somon Labeyrie, orezul Risso Gallo

și urmează să mai aducem și altele.

## Care este trendul industriei alimentare în România comparativ cu alte țări?

La nivelul anului 2009 vânzările au cunoscut o scădere din punct de vedere al volumului cu aproximativ 10% față de anul anterior.

## Legislativ, ați dori să schimbați ceva?

Da, am avea nevoie de o legislație coerentă, deoarece la ora actuală foarte multe legi sunt aplicate în mod aberant. De exemplu, în alte țări europene se folosește foarte puțin cuvântul „gratis” pe ambalajele promo, în timp ce

în România este interzisă folosirea cuvântului. De asemenea, avem nevoie de legislație vis-a-vis de folosirea denumirilor produselor. Astfel, mozzarella este de fapt cea produsă în Italia, dintr-un anumit tip de lapte etc. La ora actuală, orice producător de brânză poate face mozzarella în România. (și exemplele pot continua.)

**Ce proiecte de viitor aveți?** În viitor avem multe proiecte ce vizează atât dezvoltarea gamei actuale, cât și introducerea de noi game pentru satisfacerea permanentă a nevoii clienților și a consumatorilor noștri.

# Zentiva lansează Rosucard®, primul generic de rosuvastatină de pe piața românească

Rosuvastatina este considerată cea mai eficientă statină, asigurând atingerea țintelor terapeutice ale colesterolului după doar 6 săptămâni de tratament, la pacienții cu dislipidemie

Zentiva, parte a Grupului sanofi-aventis, lansează medicamentul Rosucard®, primul generic de rosuvastatină de pe piața românească. Tratamentul cu rosuvastatină se adresează persoanelor cu hipercolesterolemie, inclusiv celor diagnosticate cu ateroscleroză în fază precoce sau avansată.

Considerat drept cea mai puternică statină, rosuvastatina are o eficacitate terapeutică dovedită în timp, printr-un program larg de studii. După 6 săptămâni de tratament, până la 80% dintre pacienți au atins țintele terapeutice recomandate de Ghidul European de prevenție a bolilor cardiovasculare.

Nivelul crescut al colesterolului reprezintă un factor major și independent de risc cardiovascular, de aceea managementul dislipidemiei este una din măsurile obligatorii recomandate de ghidurile de specialitate pentru reducerea riscului de dezvoltare a afecțiunii cardiovasculare. S-a observat că la o reducere cu 25% a

nivelului colesterolului total, mortalitatea cauzată de boli cardiovasculare poate scădea cu 42% și probabilitatea unui eveniment cardiac cu 34%.

„Prevenirea complicațiilor cardiovasculare reprezintă o prioritate în managementul clinic al diabetului zaharat, care ar trebui să vizeze nu doar controlul glicemic, ci și controlul lipidic, tensional și ponderal. În controlul lipidic, tratamentul cu statine este prima opțiune conform ghidurilor internaționale. Rosuvastatina a dovedit un control rapid și la un grup semnificativ crescut de persoane, concomitent cu reducerea semnificativă a ratei de progresie a plăcii de aterom”, a declarat Prof. Dr. Nicolae Hâncu, Centrul Clinic de Diabet, Nutriție și Boli Metabolice din Cluj-Napoca.

În România, peste o treime din populație este afectată de hipercolesterolemie și această cifră este în continuă creștere. Pacienții cu dislipidemie nu prezintă simptome, în timp, însă,

valorile crescute ale colesterolului duc la afectarea vaselor de sânge prin constituirea plăcilor de aterom (ateroscleroză), ceea ce crește riscul de evenimente vasculare (infarct de miocard, accident vascular cerebral). De multe ori, pacienții cu dislipidemie nu sunt diagnosticați și nu ajung să fie tratați la timp și corespunzător. De aceea este foarte importantă verificarea valorilor colesterolului, care se poate face printr-o analiză de sânge. Dacă valorile colesterolului sunt crescute, medicul poate recomanda modificarea stilului de viață și, atunci când este necesar, tratamentul medicamentos.

„Din păcate, la mulți pacienți cu hipercolesterolemie, schimbarea regimului alimentar și scăderea în greutate nu reușesc să reducă nivelul colesterolului la valorile normale. În acest context, prin lansarea Rosucard® oferim pacienților din România o soluție terapeutică: cea mai potentă statină, rosuvastatina, la un preț accesibil.

Comparativ cu alte statine, rosuvastatina asigură cea mai mare reducere a colesterolului, având totodată un profil de siguranță și tolerabilitate dovedit”, a declarat Dr. Ovidiu Saltas-Dabija, Director Medical sanofi-aventis.

„Pe piața de statine avem deja o prezență importantă și de succes, Simvacard® fiind în prezent lider de piață în număr de unități și în pacienți tratați în România. Rosucard® completează portofoliul Grupului sanofi-aventis dedicat prevenției și tratării afecțiunilor cardiovasculare și oferă persoanelor cu valori crescute ale colesterolului posibilitatea să folosească un medicament cu un efect terapeutic rapid și la un preț accesibil”, a declarat Dr. Sorin Iancu, Marketing Manager Zentiva, parte a Grupului sanofi-aventis.

Rosucard® (rosuvastatină), disponibil în concentrații de 10, 20 și 40 mg, se află pe lista medicamentelor compensate cu 50% și se distribuie numai pe bază de prescripție medicală.



## Rupe lanțul infecției!

Pentru suprafețe dezinfectate recomandăm Spray-ul antibacterian pentru suprafețe Dettol – pentru protecția 99,9% împotriva bacteriilor și virusurilor transmise prin contact direct cu suprafețele. Dettol este singura gamă de produse antibacteriene recomandată de Societatea Română de Pediatrie.

Atât zonele din bucătărie, cât și obiectele sanitare din baie sau clăpele, toate prezintă un risc de transmitere a microbilor. Doar simpla curățenie de zi cu zi nu elimină toți microbii. De aceea este foarte important să dezinfectezi aceste suprafețe.

Folosind regulat Spray-ul dezinfectant pentru suprafețe Dettol distrugi 99,9% dintre bacterii și virusuri și oprești astfel răspândirea lor. Distruge inclusiv microbii ce cauzează răceala și gripa și chiar ciupercile și mușcăiul!

Îți poți folosi pentru dezinfectarea zonei unde prepari mâncare, pe clăpe, sub chiuvete, pe scaunele pentru copii, în și în jurul coșurilor de gunoi, în camere în care se află bolnavi, pe cada de duș, pe vasul și capacul de toaletă și în jurul acestuia. Dezinfectează regulat suprafețele cu care intri în contact pentru a reduce răspândirea microbilor ce cauzează infecții.

Preț recomandat spray dezinfectant pentru suprafețe Dettol, 200 ml: 29,99 RON.

1999 - 2009

**e 10BS**

NR. 1 IN RECRUTAREA ONLINE

eJobs

este primul site de recrutare online din Europa de Est. Lansat încă din 1999.

eJobs este singurul serviciu de recrutare online din România care este Membru al Asociației Internaționale a Site-urilor de Recrutare.



International Association  
of Employment Web Sites  
The Sources of Success™

1.500.000 CV-uri  
actualizate.

www.eJOBS.ro  
contact@eJOBS.ro  
031.2286124

# COCCULINE®

Împotriva răului de mișcare:



rău de mașină

rău de avion



rău de mare



COCCULINE® este un medicament homeopatic utilizat în mod tradițional împotriva răului de transport



### MOD DE ADMINISTRARE

Comprimatele se administrează pe cale orală.

**Profilactic:** 2 comprimate de 3 ori pe zi în ajunul și în ziua călătoriei.

**Curativ:** la apariția simptomelor 2 comprimate.

Dacă este necesar, se poate repeta doza, nedeșășind 6 comprimate pe zi. La copiii sub 6 ani se administrează după dizolvarea în apă.

LABORATOIRES  
**BOIRON®**  
www.boiron.com

Acest medicament se poate elibera fără prescripție medicală.  
Se recomandă citirea cu atenție a prospectului.  
Dacă apar manifestări neplăcute, adresați-vă medicului sau farmacistului.

## Certificare ISO pentru spitale, clinici, cabinete și firme farma

### Cum se obține certificarea ISO

Certificarea ISO 9001:2008 a sistemului de management al calității se obține în urma evaluării gradului de implementare a standardului mai sus menționat.

Una dintre cele mai importante etape ale procesului de implementare ISO este elaborarea documentației conform standardului ISO (Manualul calității; Procedurile sistemului calității; Instrucțiunile de lucru/descriere de procese; Alte documente ale calității).

O altă etapă este implementarea sistemului de management, care presupune întâlniri periodice între consultant și RMC pentru aplicarea procedurilor din documentație în procesele care se desfășoară în compania-client.

### Unde se poate implementa sistemul de management al calității

Sistemul de management al calității poate fi imple-

mentat în Laboratoarele de Radiologie și Imagistică Medicală, Laboratoarele de Analize Medicale, Departamentul de Resurse Umane, Departamentul Tehnic-Administrativ. Deci în toate departamentele și laboratoarele unui spital sau ale unei clinici. Sistemul de management al calității se adresează inclusiv cabinetelor medicale de medicină de familie.

### Beneficiile obținerii certificatului ISO 9001:2008

Odată cu obținerea certificatului ISO 9001:2008, spitalul sau clinica răspunde cerințelor internaționale privind asigurarea serviciilor medicale. Acest certificat atestă calitatea managementului, modalitățile în care conducerea se orientează către pacienți, felul în care sunt primiți, tratați și urmăriți bolnavii, modul de organizare a serviciilor etc. Certificatul de calitate ISO este o garanție pentru pacienți, dar și pentru furnizori.

## Global Vision Consulting

CONSULTANȚĂ DOMENIU ISO

Certificare ISO și HACCP pentru spitale, clinici și cabinete medicale

Consultanță ISO 9001  
Consultanță ISO 14001  
Consultanță OHSAS 18001  
Consultanță HACCP 22000

Dezvoltăm soluții în proiectarea și implementarea celor mai eficiente sisteme de management în toate domeniile de activitate: sanitar, farmaceutic, alimentar ș.a.

- ▶ sisteme de sănătate și securitate ocupatională conform SR OHSAS 18001:2008;
- ▶ sisteme de management al calității conform SR EN ISO 9001:2008;
- ▶ sisteme de management de mediu conform SR EN ISO 14001:2005;
- ▶ HACCP - industria alimentară;
- ▶ sisteme integrate de management în vederea certificării acestora.

### INFORMAȚII SUPLIMENTARE

București, Str. Izvorul Crișului nr. 7;

Mobil: 0724.235.385; Tel/Fax: 031.420.22.40

E-mail: office@e-calitate.ro; Web: www.e-calitate.ro

[www.e-calitate.ro](http://www.e-calitate.ro)

### Valabilitatea certificării

Certificarea este valabilă 3 ani dacă la verificările anuale se constată că furnizorul de servicii medicale menține și îmbunătățește în permanență sistemul de management al calității certificat.

### La ce folosește

- furnizează încredere în laboratoarele medicale, serviciile medicale fiind esențiale pentru îngrijirea pacienților;
- este condiție de participare la contracte con-

form care rora trebuie furnizate servicii medicale de laborator;

- personalul este instruit din 6 în 6 luni privind calitatea serviciilor oferite.

### Ce oferă

Clienții noi sunt ghidați în elaborarea și implementarea unui sistem de management al calității pentru clinici și laboratoare. Aceasta include:

- analiza serviciilor medicale, inclusiv interpretarea rezultatelor și serviciile de consultanță;

- elaborarea documentației (manualul, politică, procesele, procedurile, instrucțiunile, formularele);
- instruirea personalului implicat în implementarea ISO 9001;

- implementarea sistemului ISO 9001;
- audit intern al tuturor elementelor sistemului, atât manageriale, cât și tehnice;

- asistență pentru pregătirea auditului de certificare;
- asistență în relația cu organismul de certificare.

## Noutăți

### Dulgon Kids

Toate produsele din gama Dulgon Kids nu conțin agenți de hidratare sintetici (PEG), nu conțin parfumi alergeni (și agenți de curățare sintetici (conțin doar tenside din plante); sunt testate dermatologic pentru o compatibilitate optimă cu pielea. Gama Dulgon aparține producătorului german Mann & Schroeder GMBH. Toate produsele au o calitate superioară și sunt fabricate exclusiv în Germania.

**Ap de gur înainte de spălarea pe dinți Glitz Blitz - 200 ml:** cu arome de fructe de pădure, mere și de zmeură, arată copiilor locurile unde dinții ar trebui să-lăși bine. Protejează



dinții de carii, controlează placa dentară și înțreține smalțul dinților. Cum se utilizează? Înainte de spălarea pe dinți, gura trebuie clătită cu 10 ml de apă de gură, nediluată pentru aproximativ 30 de secunde. Nu se înghite! Reziduurile albastre ce rămân pe dinți

indică locul unde se află placa dentară. Acestea sunt locuri care necesită o spălare mai minuțioasă, pentru a înlăturarea de pe dinți atât reziduurile de placă dentară, cât și culoarea albastră. Trebuie folosit de copii doar sub supravegherea unui adult.

Este indicat copiilor de peste 6 ani, dacă pot controla că-țirea gurii.

**Pasta de dinți Dulgon Kids fără zahăr Glitz Blitz 75 ml:** cu aromă de fructe și mentă, a fost special creată pentru dinții de lapte. Conține fluorură de sodiu.

**Gel modelant pentru păr Zwirbel Wirbel - 100 ml:** conține un complex de extracte de fructe.

**Șamponul viselor Schwups Schwups - 250 ml** și **Șampon magic Hokus Pokus - 250 ml:** cu arome de caise și de nucă de cocos.

**Gel de duș Plitsch Plitsch - 250 ml** și **Spritz Blitz - 250 ml:** cu două arome, de zmeură și banană.

**Șervejele toaletă - 50 buc.:**

Șervejele umede cu extract de mușețel și cu parfum de fructe.

**Spumă spălătoare Fubber Blubber - 250 ml** și **Grummel Brummel - 250 ml:** cu două arome, zmeură și banană.

**Cremă de corp Glitze Glimmer - 75 ml:** cu aromă de zmeură. Crema este bogată în agenți de hidratare și a fost special creată pentru a suplini nevoile speciale ale pielii micușilor. Este potrivit pentru folosirea pe tot corpul.

**Loțiune de corp cu efect strălucitor Glitze Glimmer - 250 ml:** cu aromă de zmeură.

**Gel antibacterian - 50 ml:** cu aromă de zmeură.

**Spray pentru piept nărușor - 150 ml:** cu extract de cireș. Permite descurcarea foarte ușoară și rapidă a părului la piept natural.

# Nu am închis din unități și nici n-am făcut reduceri de personal

Isabelle Iacob, Director General al lanțului de farmacii Help Net.

PSIH. GINA GHEOCA

## De când există lanțul de farmacii Help Net? Câte puncte farmaceutice aveți în toată țara?

Pornit de pe hârtie, ca o lucrare EMBA și apoi pus în practică sub titlu de experiment în cadrul distribuitorului de medicamente Farmexim, proiectul Help Net a ajuns în zece ani să fie una dintre cele mai puternice companii de profil din România, operând la nivel național o rețea de 105 farmacii. A fost un drum provocator, dar cu mari satisfacții și cu multe schimbări făcute pe parcurs.

## Ce avantaje oferă Cardul Help Net?

Spre deosebire de alte sisteme de loializare, cardul de fidelitate Help Net este primul card din sistemul farmaceutic care oferă o reducere de 5% pentru orice produs cumpărat în rețea, cu excepția rețetelor eliberate în regim gratuit și compensat. De asemenea, oferim o reducere de 7% pentru o serie de produse selecționate destinate tratamentului diabetului și bolilor asociate. Este vorba pur și simplu de un preț special pentru consumatorii fideli, atât pentru medicamente, cât și pentru restul produselor din farmaciile noastre (dermatocosmetice, produse pentru copii, tehnicomedicale și optice), fără ca aceste tarife preferențiale să implice vreo obligație din partea cumpărătorului. Mai mult, am extins această reducere și la partenerii Help Net, în marea lor majoritate centre medicale, saloane de înfrumusețare sau agenții de turism care oferă reduceri sau chiar servicii gratuite posesorilor de carduri de fidelitate Help Net.

Succesul acestui program de fidelizare este confirmat de cele peste 900.000 de carduri Help Net existente la momentul acesta. Altfel spus, peste 900.000 de clienți recunosc și apreciază serviciile noastre și se bucură de o recompensă adecvată pentru alegerea lor.

## Ce este Help Net Confident?

În aprilie 2004 am inițiat un program de consiliere medicală - Help Net Confident. Obișnuim să abordăm o temă medicală de larg interes,

ținând cont desigur și de sezon sau trend de piață și oferim în cadrul farmaciilor recomandări avizate celor interesați: pornind de la problemele de fertilitate, la creșterea și educarea copiilor, până la recomandări privitoare la pregătirea organismului pentru sezonul rece, rezolvarea problemelor legate de cedere părului sau chiar de îngrijirea danturii. Succesul acestui program ne dovedește că rolul nostru merge dincolo de simpla furnizare a unor produse de strictă necesitate: oamenii au nevoie de cineva care să-i sfătuiască și să-i îndrume, să le ofere informații relevante pe teme mai puțin discutate sau de interes și să fie alături de ei în încercarea de a-și rezolva aceste probleme.

## Ce profit estimați pentru acest an?

La nivelul primului semestru al anului în curs ne aflăm în grafic în ceea ce privește profitabilitatea. Într-o economie aflată în criză orice câștig este o realizare clară. Este foarte important este să nu avem pierdere pentru că acest lucru nu ne va permite dezvoltarea viitoare.

## Care sunt problemele legislative de care v-ați lovit?

În 2009, pe lângă managementul efectelor induse de reducerea consumului de produse non-farma, a trebuit să găsim resurse de adaptare la modificări legislative precum: modificarea modului de calcul al prețurilor care a vizat reducerea prețurilor la produse din import și a adaosurilor produselor cu preț mai mare de 300 lei, dar și pierderi pentru întreg stocul; legea farmaciei cu toate implicațiile ei; raportarea rețetelor în SIUI; inexistența plafoanelor; întâzieri la plata medicamentelor. Legat de acest ultim subiect delicat trebuie spus că, de ani de zile, bugetul sănătății nu este suficient în sensul în care, în general, în trimestrul patru se plătesc cheltuielile din bugetul pe anul următor. Cred că convingerea că este nevoie de o ajustare a cheltuielilor dedicate sănătății, după ce statul român a alocat, în acest an, sănătății doar 3,2 la sută din PIB, cel mai mic procent alocat în ultimii 15

ani. Prin comparație, în alte state europene, în special în vestul Europei, bugetul sănătății este peste 6% din PIB.

În condițiile subfinanțării sistemului sanitar, este evident că peste criza de lichidități se va trece numai cu ajutorul creditării private din zona farmaceutică. Ținând cont de faptul că statul a prelungit perioada în care își poate achita datoriile către farmacii, toată industria farma se va afla curând în imposibilitatea de a susține financiar sistemul pentru că se va sfofoca de datorii. Acest efect se va propaga în lanț de la farmacii către distribuitori și producători. Și nu uităm că în 2008 a fost un an în care toți distribuitorii au mers în pierdere, în 2009 peste 1200 de farmacii s-au aflat în incapacitate de plată, iar în 2010 peste 1500 dintre farmacii sunt în incapacitate de plată. Este puțin probabil că un segment autohton - așa cum sunt farmaciile - care funcționează la standarde înalte, comparabile cu cele din Uniunea Europeană, nu beneficiază de suport din partea autorităților. Toate problemele menționate mai sus au lăsat urme adânci pentru cei care nu s-au dovedit a fi suficient de flexibili pentru a-și remodela în timp util strategia în funcție de semnalațiile evoluției pieței. Fiind un business extrem de restrictiv din punct de vedere legislativ, trebuie găsite zi de zi resurse de adaptare la măsurile legislative care nu asigură coerența necesară dezvoltării unui plan de afaceri pe termen lung sau mediu.

## În contextul crizei actuale, cum se descurcă Help Net?

Când toată lumea este panicată, cei ce nu și-au pierdut capul sunt învingători. În vremuri de criză o atitudine corectă cred că este mai importantă decât orice extindere sau plan. Nu există certitudini când vorbim despre viitor, așa că adaptarea este singura soluție. Pentru Help Net acest lucru se traduce prin continuarea dezvoltării unor proiecte constructive, sustenabile pe termen lung. Este evident că în astfel de momente afacerile bazate doar pe acțiuni speculative sunt cele mai afectate. La Help Net succesul este obținut cu eforturi



ISABELLE IACOB, Director general al lanțului de farmacii Help Net.

constante zi de zi, contrar percepției publice conform căreia farmaciștii obțin câștiguri fără efort. Preocuparea noastră față de cei care intră în farmaciile Help Net se reflectă și prin creșterea cu aproape 8% a numărului de clienți fideli, în primele luni din acest an, comparativ cu perioada similară a anului trecut.

## Ce planuri de viitor aveți?

Planul nostru de dezvoltare pentru următorii 3 ani a fost modificat în principal datorită faptului că retailul farma este puternic reglementat de stat, iar coerența legislativă are un grad mare de volatilitate. Ceea ce are impact direct și imediat sau chiar retroactiv pe acest model de afaceri. Avem însă în vedere în strategia noastră normal de business gășirea soluțiilor optime pentru ca fiecare farmacie să funcționeze exact acolo unde nevoia pacienților este mai mare.

Vrem să oferim pacienților noi, dar și întregii echipe de aproape 900 de specialiști, stabilitate și performanță reală. Administrarea unei rețele de farmacii cu menținerea standardului înalt cu care Help Net și-a obișnuit pacienții de atâția ani, presupune cheltuieli mari. De aceea am luat în anul 2007, hotărârea de a diminua drastic ritmul de dezvoltare și practic extinderea nu a vizat nici atunci și nu vizează nici acum farmaciile nesustenabile. Mulțumim acestei decizii inspirate, nu am fost nevoiți să închidem din unități sau să facem reduceri de personal, așa cum s-a întâmplat cu mulți dintre concurenții noștri.

Noutăți

## Parodontax® Gentle Whitening



Noua pastă de dinți Parodontax® Gentle Whitening combină eficacitatea extractelor naturale cu cea a sărurilor minerale: distruge agenții patogeni din cavitatea bucală responsabili de gingivită, neutralizează acizii care atacă dinții și gingiile și fortifică, în același timp, gingiile. În plus, Parodontax® Gentle Whitening asigură o senzație prelungită de prospețime, albețe delicat și eficient dinții și previne apariția cariilor dentare, datorită conținutului de fluor. Pasta de dinți Parodontax® Gentle Whitening 75ml este disponibilă în magazine și farmacii la un preț recomandat de 18 ron.

## Gama Help

Zenyth Pharmaceuticals lansează în treburile Gama Help prin lansarea a două noi produse: SilhouetteHelp, ceai pentru silhouetă și LiverHelp, ceai detoxifiant și hepatoprotector.



SilhouetteHelp este un ceai din plante, fortificat cu inozitol (15%). Inozitolul este ingredientul care ajută la accelerarea metabolismului și transformarea grăsimilor în energie. SilhouetteHelp este un adjuvant prețios în cura de silhouetă, protector hepatic, revigorant și detoxifiant.



LiverHelp este indicat ca adjuvant în ameliorarea diferezitelor afecțiuni hepatobiliare și digestive, acționând ca protector al ficatului. Totodată ajută la creșterea capacității de regenerare a țesutului hepatic și la reducerea efectelor secundare ale chimioterapiei.

# 10 p`r]i ale corpului care au intrat \n Cartea Recordurilor

DE GRACIE MURANO

**Cathie Jung:**  
Cea mai sub]ire talie din lume - 38 cm



Cathie Jung, Regina Corsetelor, a[ă cum s-a autodenumit, are o talie de numai 38 cm. Spune c` a purtat corsete foarte strânse toat` via]a [i c` asta a jutat-o s`-[i formeze corpul de clepsidr`. [ns` cea mai sub]ire talie a tuturor timpurilor m`sură 33 cm, de]in` toarea acestui record nu mai este [ns` \n via]`.

**Lui Hua:**  
Cea mai mare mână din lume - 30,48 cm



B`rbatul de origine chinez`, Lui Hua, sufer` de o boala rar` cunoscut` sub numele de macrodactilie. Degetul mare stâng m`soar` 26 cm [i degetul index m`soar` 30,48 cm. B`rbatul a fost

supus unei opera]ii chirurgicale de reducere a dimensiunii mâinii care a durat 7 ore. Medicii au eliminat 11 de kilograme de carne [i oase \n cadrul procedurii. Va avea loc [i o a doua interven]ie chirurgical`.

**Annika Irmeler:**  
Cea mai lung` limb` din lume - 7 cm



Annika Irmeler de origine german`, \n vârst` de 12 ani, a intrat \n Cartea Recordurilor pentru o limb` de 7 cm.

**Lee Redmond:**  
Cele mai lungi unghii din lume - 8.65 m



Lee Redmond, o femeie din Utah, nu [i-a t`iat unghiile

din 1979. Lungimea total` a unghiilor ei este de 8.65 m. Din p`cate, \n februarie 2009, ea le-a pierdut \ntr-un accident de ma[in`.

**Radhakant Baijpai:**  
Cel mai lung p`r din urechi din lume - 25 cm



Indianul Radhakant Baijpai are cel mai lung p`r din urechi din lume - 25 cm.

**Svetlana Pankratova:**  
Cele mai lungi picioare din lume - 132 cm [i cea mai mare talp` feminin` - m`rimea 46



Rusoaica Svetlana Pankratova are cele mai lungi picioare de femeie din lume - 132 cm. Dar nu este [i cea mai \nalt` femeie din lume, deoarece partea de sus a corpului are dimensiuni normale. [n`l]imea total` este 196 cm. La pantof poart` m`rimea 46 (UE). [n anul 2008 ea a ap`rut

\n Trafalgar Square, Londra, \nmpreun` cu cel mai mic om din lume, El Pingping, pentru a promova edi]ia din 2009 a Guinness World Records.

**Mehmet Ozyurek:**  
Cel mai lung nas din lume - 8,8 cm



Mehmet Ozyurek, n`scut \n Turcia \n 1949, a fost confirmat ca având nasul cel mai lung din lume. Nasul m`soar` 8,8 cm.

**Devendra Harne [i Pranama Menaria:**  
Cele mai multe degete - 25



Pranama Menaria [i Devendra Harne \nmpart titlul pentru cele mai multe degete. Ambii sunt din India [i au \n total 25 de degete

(12 degete la mâini [i 13 degete la picioare). Cei doi sufer` de polidactilism.

**Frank Ames:**  
Cele mai lungi sprâncene din lume - 9,6 cm



Frank Ames din Saranac, New York, [i-a că]tigat locul \n Cartea Recordurilor cu o pereche de sprâncene stufoase ce m`soar` 9.6 cm. „Nu [tiu de ce cre]te a[ă firul de p`r din sprâncene, dar din totdeauna am avut sprâncene stufoase”, afirm` el.

**Vivian Wheeler:**  
Femeia cu cea mai mare barb` - 27,9 cm



Femeia Vivian Wheeler din Illinois este binecuvântat` cu cel mai lung p`r dintr-o barb` feminin`. Firul de p`r din barb` m`soar` 27,9 cm. A \nceput s` se rad` la vârsta de 7 ani la sugestia tat`lui ei. Dar din 1993 a l`sat barba s` cresc` [i a devenit femeia cu cea mai mare barb`.

**ABONEAZĂ-TE aI PRIMEaTI 5 CREDITE EMC!**

PUBLICA]IE  
ACREDITAT`  
DE COLEGIUL  
MEDICILOR  
DIN ROMÂNIA



**INFO-SĂNĂTATE**  
ZIARUL COMUNITĂ]II MEDICALE



Ziarul este gratuit, se achită numai expedi]ia prin HDS Inmedio.

Tarif expedi]ie pentru 1 an ► 50 lei.

Medicii abona]i la Ziarul Comunit`]ii Medicale primesc 5 credite EMC anual. Creditele se acord` \n baza dovezii de plat` a abonamentului anual.

Creditele se ob]in de la Colegiul local la care sunte]i arondat, \n baza dovezii de plat` a abonamentului.

**ABONAMENTE:**  
**HDS INMEDIO ROMANIA**

Tel. direct: 031.407.82.44

Tel: 031.407.82.50

E-mail: [subscription@hdsnet.ro](mailto:subscription@hdsnet.ro)